

## D Besondere Merkmale

- Hohe Strapazierfähigkeit
- Weiche, angenehme Haptik

**Verwendungsbereich**  
Objektqualität

**Material**  
100% Polyester, nicht  
schwermetallhaltige Farbstoffe

**Gewicht**  
400 g/lf.d. Meter +/- 5%

**Scheuertouren**  
100.000 Martindale

**Feuersicherung**  
EN 1021-1 (Zigarettestest)  
EN 1021-2 (Streichholztest)  
BS 7176 Low Hazard

**Reibechtheit**  
Nass: 4+  
Trocken: 4+  
(ISO 105-X12)

**Lichtechtheit**  
6+ (ISO 105-B02)

**Reinigung**  
Regelmäßig staubsaugen.  
Bei Bedarf mit einem feuchtem  
Tuch abwischen oder mit einem  
speziellen Polsterschaum  
behandeln.

## NL Bijzondere kenmerken

- Hoge spannings capaciteit
- Zachte aangename haptik

**Toepassingsgebied**  
Projecten

**Materiaal**  
100% Polyester, bevat kleurstof  
zonder zware metalen

**Gewicht**  
400 g/per. mtr. +/- 5%

**Slijtvastheid**  
100.000 Martindale

**Brandwerendheid**  
EN 1021-1 (sigaret)  
EN 1021-2 (lucifer)  
BS 7176 Low Hazard

**Kleurechtheid bij wrijven**  
Nat: 4+  
Droog: 4+  
(ISO 105-X12)

**Kleurechtheid**  
6+ (ISO 105-B02)

**Reinigen**  
Regelmatig stofzuigen.  
Wanneer nodig afnemen  
met een vochtige doek of  
met speciaalschuim.

## UK Features

- High resistance
- Smooth touch

**Fields of application**  
Contract furnishing

**Material**  
100% Polyester  
Non metallic dyestuffs

**Weight**  
400 g/lin. m. +/- 5%

**Abrasion resistance**  
100.000 Martindale

**Flammability**  
EN 1021-1 (cigarette)  
EN 1021-2 (match)  
BS 7176 Low Hazard

**Fastness to Rubbing**  
Wet: 4+  
Dry: 4+  
(ISO 105-X12)

**Light Fastness**  
6+ (ISO 105-B02)

**Cleaning**  
Vaccum regularly.  
Professionally dry cleaning or  
use of appropriate upholstery  
shampoo.

## F Caractéristique

- Haute résistance
- Doux, toucher agréable

**Application**  
Haute qualité – Collectivité

**Composition**  
100% Polyester  
Teintures non métalliques

**Poids**  
400 g/par mètre +/- 5%

**Résistance à l'abrasion**  
100.000 Martindale

**Inflammabilité**  
EN 1021-1 (cigarette)  
EN 1021-2 (allumette)  
BS 7176 Low Hazard

**Solidité au Frottement**  
Mouillé: 4+  
Sec: 4+  
(ISO 105-X12)

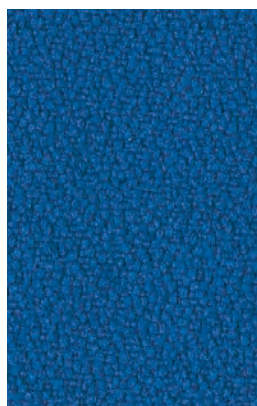
**Solidité à la Lumière**  
6+ (ISO 105-B02)

**Nettoyage**  
Aspirer régulièrement.  
Nettoyage à sec professionnel  
Autrement, à nettoyer à l'aide d'un  
produit approprié pour des tissus  
d'ameublement.

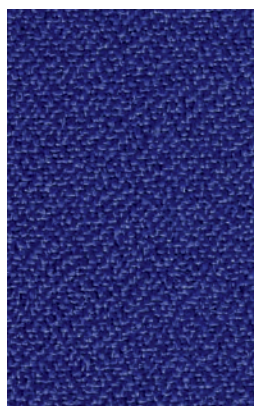


## PHOENIX

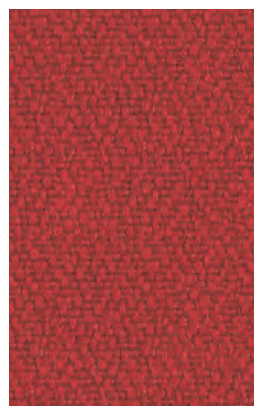
Partner-Kollektion: <https://www.camirafabrics.com/de/fabrics/contract/phoenix>



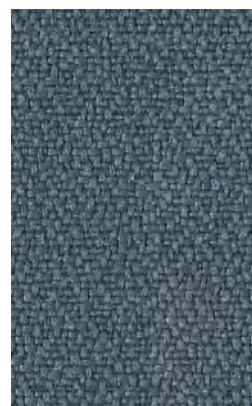
Scuba YP082



Ocean YP100



Calypso YP106



Paseo YP019



Havana YP009