

FLEX / TUBE / RUNNER Kollektion

D Besondere Merkmale

- Umweltfreundlich nach Oeko-Tex 100 zertifiziert
- Hohe Strapazierfähigkeit
- Weiche Haptik
- Atmungsaktives Gewebe

Verwendungsbereich

Objektqualität

Material

FLEX: 100% Polyester
TUBE: 100% Polyester auf PU-Schaumträger
NETWORK: 100% Polyester nicht schwermetallhaltige Farbstoffe

Gewicht

FLEX: 680 g/lfd. Meter +/- 5%
TUBE: 1200 g/lfd. Meter +/- 5%
NETWORK: 510 g/lfd. Meter +/- 5%

Scheuertouren

80.000 Martindale
NETWORK: 70.000 Martindale

Feuersicherung

EN 1021-1 (Zigarettentest)
EN 1021-2 (Streichholztest)
CA TB 117-2013
Schwerentflammbarkeit hängt von verwendetem Schaum ab

Reibechtheit

Nass: 4-5
Trocken: 4-5
(ISO 105-X12)

Lichtechtheit

5-7 (ISO 105-B02)

Reinigung

Regelmäßig staubsaugen.
Bei Bedarf mit einem feuchtem Tuch abwischen oder mit einem speziellen Polsterschaum behandeln.

NL Bijzondere kenmerken

- Milieuvriendelijk, Oeko-Tex 100 gecertificeerd
- Hoge spannings capaciteit
- Zachte haptik
- Ademende stof

Toepassingsgebied

Projecten

Materiaal

FLEX: 100% Polyester
TUBE: 100% Polyester op de PU-schuim
NETWORK: 100% Polyester bevat kleurstof zonder zware metalen

Gewicht

FLEX: 680 g/lfd. Meter +/- 5%
TUBE: 1200 g/lfd. Meter +/- 5%
NETWORK: 510 g/lfd. Meter +/- 5%

Slijtvastheid

80.000 Martindale
NETWORK: 70.000 Martindale

Brandwerendheid

EN 1021-1 (sigaret)
EN 1021-2 (lucifer)
CA TB 117-2013
Brandwerendheid hangt of van het gebruikte type schuimrubber

Kleurechtheid bijrijven

Nat: 4-5
Droog: 4-5
(ISO 105-X12)

Kleurechtheid

5-7 (ISO 105-B02)

Reinigen

Regelmatig stofzuigen.
Wanneer nodig afnemen met een vochtige doek of met speciaalschuim.

UK Features

- Environmental friendly Oeko-Tex 100 certified
- High resistance
- Smooth touch
- Breathable fabric

Fields of application

Contract furnishing

Material

FLEX: 100% Polyester
TUBE: 100% Polyester cushioned on PU-Foam
NETWORK: 100% Polyester non metallic dyestuffs

Weight

FLEX: 680 g/lin. m. +/- 5%
TUBE: 1200 g/lin. m. +/- 5%
NETWORK: 510 g/lin. m. +/- 5%

Abrasion resistance

80.000 Martindale
NETWORK: 70.000 Martindale

Flammability

EN 1021-1 (cigarette)
EN 1021-2 (match)
Cal. Tech. Bull. 117, Sec. E
Flame retardant performance is dependent upon the foam used

Fastness to Rubbing

Wet: 4-5
Dry: 4-5
(ISO 105-X12)

Light Fastness

5-7 (ISO 105-B02)

Cleaning

Vaccum regularly.
Professionally dry cleaning or use of appropriate upholstery shampo

F Caractéristique

- Ecologique, Oeko-Tex 100 certifié
- Haute résistance
- Doux, toucher agréable
- Tissu respirant

Application

Haute qualité – Collectivité

Composition

FLEX: 100% Polyester
TUBE: 100% Polyester sur mousse PU
NETWORK: 100% Polyester teintures non métalliques

Poids

FLEX: 680 g/par mètre +/- 5%
TUBE: 1200 g/par mètre +/- 5%
NETWORK: 510 g/par mètre +/- 5%

Résistance à l'abrasion

80.000 Martindale
NETWORK: 70.000 Martindale

Inflammabilité

EN 1021-1 (cigarette)
EN 1021-2 (allumette)
CA TB 117-2013
Performance de flammabilité dépend de la mousse utilisée

Solidité au Frottement

Mouillé: 4-5
Sec: 4-5
(ISO 105-X12)

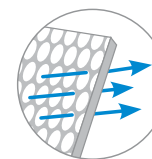
Solidité à la Lumière

5-7 (ISO 105-B02)

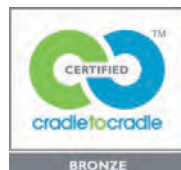
Nettoyage

Aspirer régulièrement.
Nettoyage à sec professionnel
Autrement, à nettoyer à l'aide d'un produit approprié pour des tissus d'ameublement.

FLEX / TUBE / RUNNER



RUNNER



1 FLEX

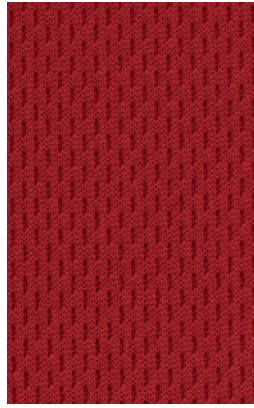
Partner-Kollektion: <https://www.gabriel.dk/en/fabrics/textile/Flex/33187>



66065



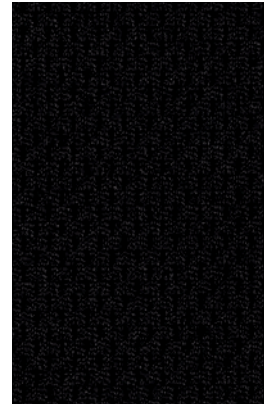
68056



64089

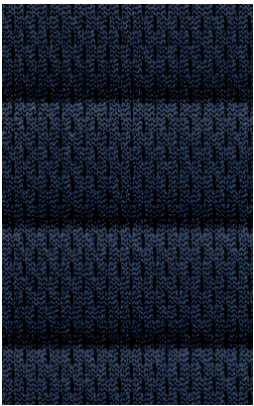


60025



60999

3 TUBE



Tansanit 9120



Smaragd 9200



Grenadine 9300



Perlit 9410



Kosmos 9500

3 RUNNER

Partner-Kollektion: <https://www.gabriel.dk/en/fabrics/textile/Runner/30887>



66064



68056



64089



60025



60999