

1 URBAN

D Besondere Merkmale

- Second Nature™ recycled
- Hohe Strapazierfähigkeit
- Ökozertifiziert mit dem EU Ecolabel
- Schwer entflammbar

Verwendungsbereich
Objektqualität

Material
100% Recycled Polyester FR
Nicht schwermetallhaltige Farbstoffe

Gewicht
450 g/ldf. Meter +/- 5%

Scheuertouren
100.000 Martindale

Feuersicherung
EN 1021-1 (Zigarettestest)
EN 1021-2 (Streichholztest)
BS 7176 Medium Hazard
DIN 4102 B1 Schwer entflammbar
Schwerentflammbarkeit hängt von verwendetem Schaum ab

Reibechtheit
Nass: 4+
Trocken: 4+
(ISO 105-X12)

Lichtechtheit
6 (ISO 105-B02)

Reinigung
Regelmäßig staubsaugen.
Bei Bedarf mit einem feuchtem Tuch abwischen oder mit einem speziellen Polsterschaum behandeln.

NL Bijzondere kenmerken

- Second Nature™ recycled
- Hoge spannings capaciteit
- Milieu gecertificeerd met de EU Ecolabel
- Vlamvertragend

Toepassingsgebied
Projecten

Materiaal
100% Gerecycled Polyester FR
bevat kleurstof zonder zware metalen

Gewicht
450 g/per. mtr. +/- 5%

Slijtvastheid
100.000 Martindale

Brandwerendheid
EN 1021-1 (sigaret)
EN 1021-2 (lucifer)
BS 7176 Medium Hazard
DIN 4102 B1 Schwer entflammbar
Brandwerendheid hangt of van het gebruikte type schuimrubber

Kleurechtheid bij wrijven
Nat: 4+
Droog: 4+
(ISO 105-X12)

Kleurechtheid
6 (ISO 105-B02)

Reinigen
Regelmatig stofzuigen.
Wanneer nodig afnemen met een vochtige doek of met speciaal schuim.

UK Features

- Second Nature™ recycled
- High resistance
- EU Ecolabel
- Flame retardant

Fields of application
Contract furnishing

Material
100% Recycled Polyester FR
Non metallic dyestuffs

Weight
450 g/per. mtr. +/- 5%

Abrasion resistance
100.000 Martindale

Flammability
EN 1021-1 (cigarette)
EN 1021-2 (match)
BS 7176 Medium Hazard
DIN 4102 B1 Schwer entflammbar
Flame retardant performance is dependent upon the foam used

Fastness to Rubbing
Wet: 4+
Dry: 4+
(ISO 105-X12)

Light Fastness
6 (ISO 105-B02)

Cleaning
Vaccum regularly.
If necessary, wipe with a damp cloth or use of appropriate upholstery shampoo.

F Caractéristique

- Second Nature™ recycled
- Haute résistance
- Certifié selon EU Ecolabel
- Non inflammable

Application
Haute qualité – Collectivité

Composition
100% Polyetser Recyclé FR
Teintures non métalliques

Poids
450 g/lin. m. +/- 5%

Résistance à l'abrasion
100.000 Martindale

Inflammabilité
EN 1021-1 (cigarette)
EN 1021-2 (allumette)
BS 7176 Medium Hazard
DIN 4102 B1 Schwer entflammbar
Performance de flammabilité dépend de la mousse utilisée

Solidité au Frottement
Mouillé: 4
Sec: 4
(ISO 105-X12)

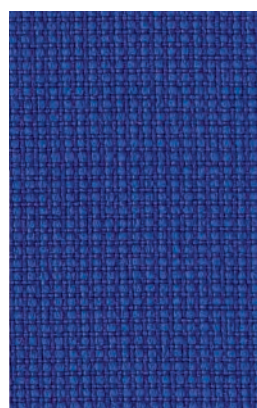
Solidité à la Lumière
6 (ISO 105-B02)

Nettoyage
Aspirer régulièrement.
Si nécessaire, essayez avec un chiffon humide. Autrement, à nettoyer à l'aide d'un produit approprié pour des tissus d'ameublement.

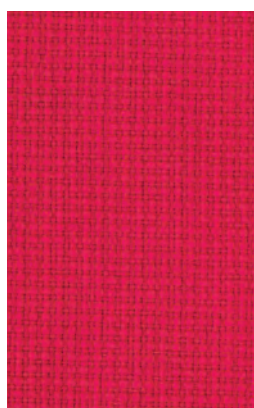


URBAN

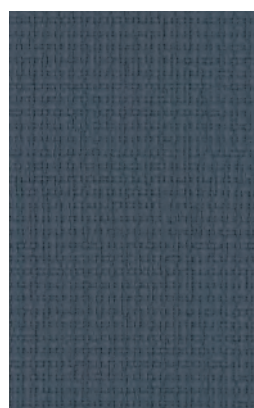
Partner-Kollektion: <https://www.camirafabrics.com/de/fabrics/contract/urban>



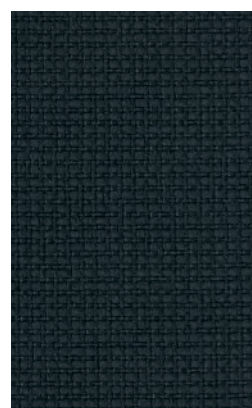
Streetsmart YN209



Congestion YN079



Square YN207



Subway YN009



Bench YN091