

2 FAME

D Besondere Merkmale

- Hohe Strapazierfähigkeit
- Weiche Kammgarnqualität schadstofffrei
- Ökozertifiziert mit dem EU Ecolabel
- Umweltfreundlich nach Oeko-Tex 100 zertifiziert

Verwendungsbereich

Objektqualität

Material

95% Kammgarnschurwolle
5% Polyamid
Nicht schwermetallhaltige Farbstoffe

Gewicht

630 g/lfd. Meter +/- 5%

Scheuertouren

200.000 Martindale

Feuersicherung

EN 1021-1 (Zigarettentest)
EN 1021-2 (Streichholztest)
BS 5852 Crib 5
CA TB 117-2013
Schwerentflammbarkeit hängt von verwendetem Schaum ab

Reibechtheit

Nass: 4-5
Trocken: 4-5
(ISO 105-X12)

Lichtechtheit

5-7 (ISO 105-B02)

Pilling

4 (ISO 12945-2)

Reinigung

Regelmäßig staubsaugen.
Bei Bedarf mit einem feuchtem Tuch abwischen oder mit einem speziellen Polsterschaum behandeln.

NL Bijzondere kenmerken

- *Hoge spannings capaciteit*
- *Zachte aangename haptik*
- *Milieu gecertificeerd met de EU Ecolabel*
- *Milieuvriendelijk, Oeko-Tex 100 gecertificeerd*

Toepassingsgebied

Projecten

Material

95% Scheerwol
5% Polyamide
bevat kleurstof zonder zware metalen

Gewicht

630 g/per. mtr. +/- 5%

Slijtvastheid

200.000 Martindale

Brandwerendheid

EN 1021-1 (sigaret)
EN 1021-2 (lucifer)
BS 5852 Crib 5
CA TB 117-2013
Brandwerendheid hangt of van het gebruikte type schuimrubber

Kleurechtheid bij wrijven

Nat: 4-5
Droog: 4-5
(ISO 105-X12)

Kleurechtheid

5-7 (ISO 105-B02)

Pilling

4 (ISO 12945-2)

Regelmatig stofzuigen.
Wanneer nodig afnemen met een vochtige doek of met speciaalschuim.

UK Features

- *High resistance*
- *Smooth wool quality, non-toxic fabric*
- *EU Ecolabel*
- *Environmental friendly Oeko-Tex certified*

Fields of application

Contract furnishing

Material

95% Wool
5% Polyamide
Non metallic dyestuffs

Weight

630 g/lin. m. +/- 5%

Abrasion resistance

200.000 Martindale

Flammability

EN 1021-1 (cigarette)
EN 1021-2 (match)
BS 5852 Crib 5
CA TB 117-2013
Flame retardant performance is dependent upon the foam used

Fastness to Rubbing

Wet: 4-5
Dry: 4-5
(ISO 105-X12)

Light Fastness

5-7 (ISO 105-B02)

Pilling

4 (ISO 12945-2)

Cleaning

Vacuum regularly.
Professionally dry cleaning.

F Caractéristique

- *Haute résistance*
- *Laine vierge douce sans polluants*
- *Certifié selon EU Ecolabel*
- *Ecologique, Oeko-Tex certifié*

Application

Haute qualité – Collectivité

Composition

95% Laine vierge
5% Polyamide
Teintures non métalliques

Poids

630 g/par mètre +/- 5%

Résistance à l'abrasion

200.000 Martindale

Inflammabilité

EN 1021-1 (cigarette)
EN 1021-2 (allumette)
BS 5852 Crib 5
CA TB 117-2013
Performance de flammabilité dépend de la mousse utilisée

Solidité au Frottement

Mouillé: 4-5
Sec: 4-5
(ISO 105-X12)

Solidité à la Lumière

5-7 (ISO 105-B02)

Boulochage

4 (ISO 12945-2)

Nettoyage

Aspirer régulièrement.
Nettoyage à sec professionnel.



FAME

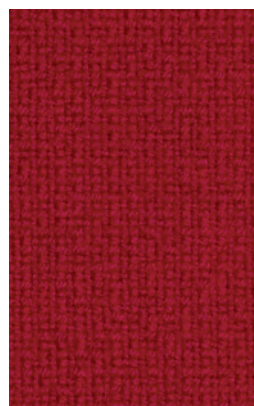
Partner-Kollektion: <https://www.gabriel.dk/en/fabrics/textile/Fame/22824>



60003



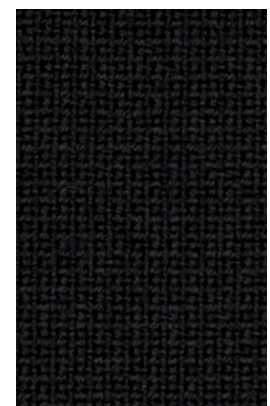
66071



64089



60017



60999