

2 PATINA

D Besondere Merkmale

- Hohe Strapazierfähigkeit
- Weiche, angenehme Haptik
- Ökozertifiziert mit dem EU Ecolabel

Verwendungsbereich
Objektqualität

Material
69% Wolle, 22% Flachs,
8% Polyamid, 1% Viskose

Gewicht
460 g/lfd. Meter +/- 5%

Scheuertouren
100.000 Martindale

Feuersicherung
EN 1021-1 (Zigarettestest)
EN 1021-2 (Streichholztest)
BS 7176 Low Hazard
BS 5852 Ignition Source 5
BS 7176 Medium Hazard
Schwerentflammbarkeit hängt von verwendetem Schaum ab

Reibechtheit
Nass: 3
Trocken: 4
(ISO 105-X12)

Lichtechntheit
5 (ISO 105-B02)

Reinigung
Regelmäßig staubsaugen.
Bei Bedarf mit einem feuchtem Tuch abwischen oder mit einem speziellen Polsterschaum behandeln.

NL Bijzondere kenmerken

- Hoge spannings capaciteit
- Zachte aangename haptik
- Milieu gecertificeerd met de EU Ecolabel

Toepassingsgebied
Projecten

Materiaal
69% Wol, 22% Vlas,
8% Polyamide, 1% Viscose

Gewicht
460 g/per. mtr. +/- 5%

Slijtvastheid
100.000 Martindale

Brandwerendheid
EN 1021-1 (sigaret)
EN 1021-2 (lucifer)
BS 7176 Low Hazard
BS 5852 Ignition Source 5
BS 7176 Medium Hazard
Brandwerendheid hangt of van het gebruikte type schuimrubber

Kleurechtheid bij wrijven
Nat: 3
Droog: 4
(ISO 105-X12)

Kleurechtheid
5 (ISO 105-B02)

Reinigen
Regelmatig stofzuigen.
Wanneer nodig afnemen met een vochtige doek of met speciaalschuim.

UK Features

- High resistance
- Smooth touch
- EU Ecolabel

Fields of application
Contract furnishing

Material
69% Wool, 22% Flax,
8% Polyamide, 1% Viscose

Weight
460 g/lin. m. +/- 5%

Abrasion resistance
100.000 Martindale

Flammability
EN 1021-1 (cigarette)
EN 1021-2 (match)
BS 7176 Low Hazard
BS 5852 Ignition Source 5
BS 7176 Medium Hazard
Flame retardant performance is dependent upon the foam used

Fastness to Rubbing
Wet: 3
Dry: 4
(ISO 105-X12)

Light Fastness
5 (ISO 105-B02)

Cleaning
Vacuum regularly.
Wipe clean with a damp cloth or use of appropriate upholstery shampoo.

F Caractéristique

- Haute résistance
- Doux, toucher agréable
- Certifié selon EU Ecolabel

Application
Haute qualité – Collectivité

Composition
69% Laine, 22% Flax,
8% Polyamide, 1% Viscose

Poids
460 g/par mètre +/- 5%

Résistance à l'abrasion
100.000 Martindale

Inflammabilité
EN 1021-1 (cigarette)
EN 1021-2 (allumette)
BS 7176 Low Hazard
BS 5852 Ignition Source 5
BS 7176 Medium Hazard
Performance de flammabilité dépend de la mousse utilisée

Solidité au Frottement
Mouillé: 3
Sec: 4
(ISO 105-X12)

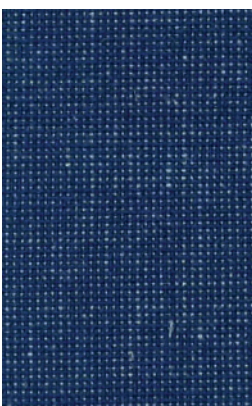
Solidité à la Lumière
5 (ISO 105-B02)

Nettoyage
Aspirer régulièrement.
Essuyez avec un chiffon humide ou à l'aide d'un produit approprié pour des tissus d'ameublement.



PATINA

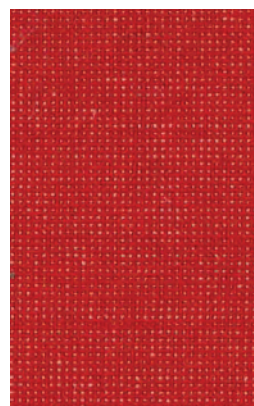
Partner-Kollektion: <https://www.camirafabrics.com/de/fabrics/contract/patina>



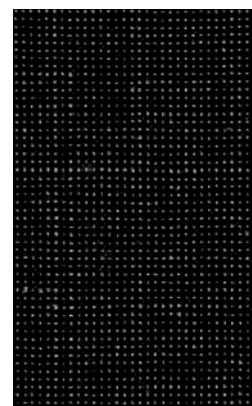
Sheen PAT17



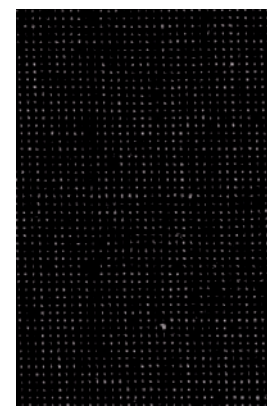
Matured PAT10



Braise PAT27



Anneal PAT35



Toughened PAT20