

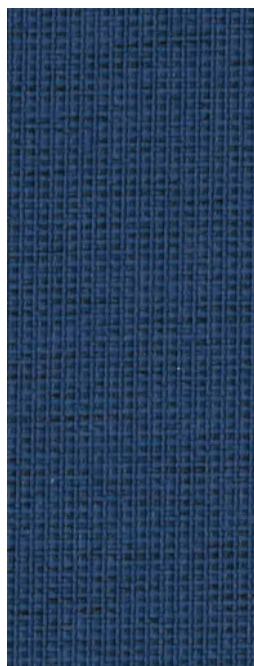
12 GRAVITY

| D Besondere Merkmale | NL Bijzondere kenmerken | UK Features | F Caractéristique |
|--|---|---|--|
| <ul style="list-style-type: none"> • Hohe Strapazierfähigkeit • Weiche, angenehme Haptik | <ul style="list-style-type: none"> • Hoge spannings capaciteit • Zachte aangename haptik | <ul style="list-style-type: none"> • High resistance • Smooth touch | <ul style="list-style-type: none"> • Haute résistance • Doux, toucher agréable |
| Verwendungsbereich Objektqualität | Toepassingsgebied Projecten | Fields of application Contract furnishing | Application Haute qualité – Collectivité |
| Material 100% Polyester nicht schwermetallhaltige Farbstoffe | Materiaal 100% Polyester bevat kleurstof zonder zware metalen | Material 100% Polyester non metallic dyestuffs | Composition 100% Polyester teintures non métalliques |
| Gewicht 415 g/lfd. Meter +/- 5% | Gewicht 415 g/per. mtr. +/- 5% | Weight 415 g/lin. m. +/- 5% | Poids 415 g/par mètre +/- 5% |
| Breite ca. 140 cm +/- 2% | Breedte ca. 140 cm +/- 2% | Width approx. 140 cm +/- 2% | Largeur environ 140 cm +/- 2% |
| Scheuertouren 80.000 (Martindale) | Slijtvastheid 80.000 (Martindale) | Abrasion resistance 80.000 (Martindale) | Résistance à l'abrasion 80.000 (Martindale) |
| Feuersicherung EN 1021-1 (Zigarettestest) EN 1021-2 (Streichholztest) BS 7176 Low Hazard Schwerentflammbarkeit hängt von verwendetem Schaum ab | Brandwerendheid EN 1021-1 (sigaret) EN 1021-2 (lucifer) BS 7176 Low Hazard Brandwerendheid hangt of van het gebruikte type schuimrubber | Flammability EN 1021-1 (cigarette) EN 1021-2 (match) BS 7176 Low Hazard Flame retardant performance is dependent upon the foam used | Inflammabilité EN 1021-1 (cigarette) EN 1021-2 (allumette) BS 7176 Low Hazard Performance de flammabilité dépend de la mousse utilisée |
| Reibechtheit Nass: 4 Trocken: 4 (ISO 105-X12) | Kleurechtheid bij wrijven Nat: 4 Droog: 4 (ISO 105-X12) | Fastness to Rubbing Wet: 4 Dry: 4 (ISO 105-X12) | Solidité au Frottement Mouillé: 4 Sec: 4 (ISO 105-X12) |
| Lichtechtheit 6 (ISO 105-B02) | Kleurechtheid 6 (ISO 105-B02) | Light Fastness 6 (ISO 105-B02) | Solidité à la Lumière 6 (ISO 105-B02) |
| Reinigung Regelmäßig staubsaugen. Bei Bedarf mit einem feuchtem Tuch abwischen oder mit einem speziellen Polsterschaum behandeln. | Reinigen Regelmatig stofzuigen. Wanneer nodig afnemen met een vochtige doek of met speciaalschuim. | Cleaning Vaccum regularly. Wipe clean with a damp cloth or use of appropriate upholstery shampoo. | Nettoyage Aspirer régulièrement. Essuyez avec un chiffon humide ou à l'aide d'un produit approprié pour des tissus d'ameublement. |

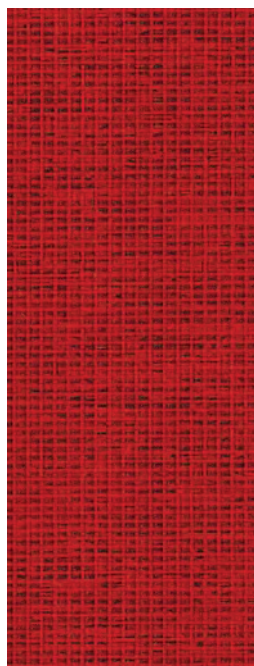




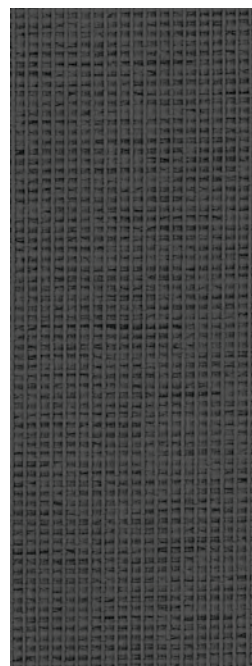
Almond CPC10



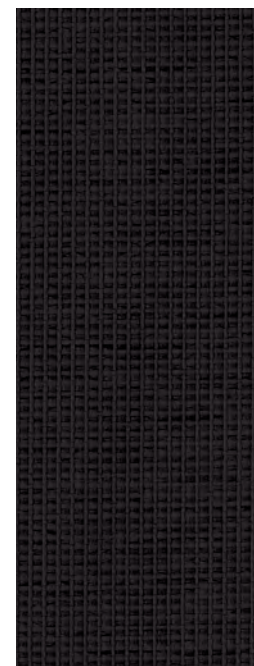
Brook CPC04



Tulip CPC25



Slate CPC16

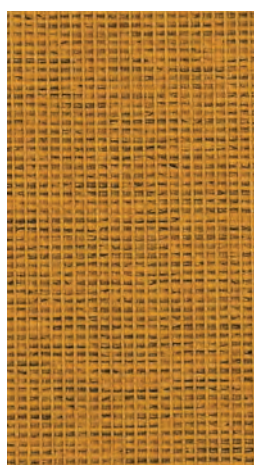


Black CPC31

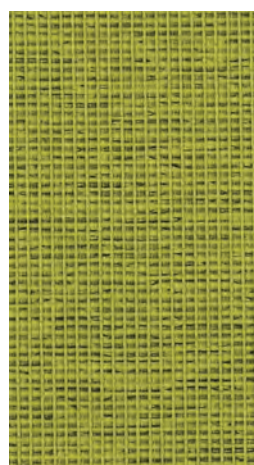
2 GRAVITY Partnerkollektion (Auszug)



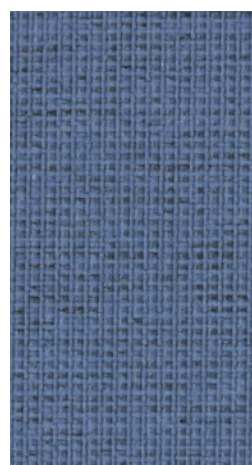
Wheat CPC21



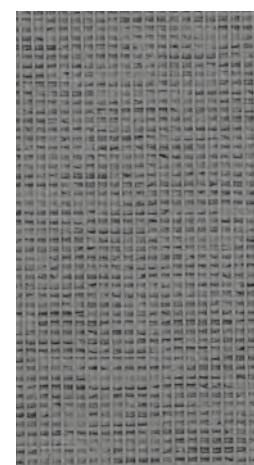
Sunni CPC20



Gooseberry CPC07



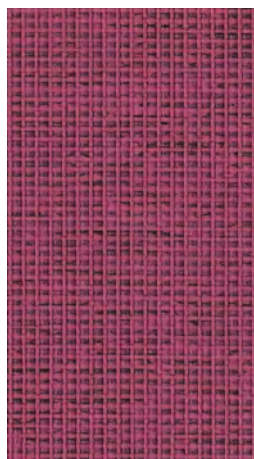
Dewdrop CPC05



Dove CPC17



Chocolate CPC24



Petal CPC01

Auszug – Alle Farben der GRAVITY Partnerkollektion finden Sie unter www.camirafabrics.com oder fordern Sie eine Musterkarte bei uns an. Für die Bezüge der Partnerkollektionen bitte Lieferzeit anfragen!

Extra – Voor alle kleuren van de GRAVITY-collectie kunt u terecht op de website www.camirafabrics.com of u vraagt de originele kleurstofkaart aan. Gelieve de levertijd voor geselecteerde stofkleuren buiten de standaardcollectie aanvragen.

Extract – For all colours of the GRAVITY-collection please visit the website www.camirafabrics.com or ask for the original sample card. Please ask for the delivery time for selected fabric colours outside the standard collection.

Extrait – Pour toutes les couleurs de la collection GRAVITY, visitez le site www.camirafabrics.com ou demandez la carte échantillon originale. Veuillez demander le délai de livraison pour les couleurs de tissu sélectionnées en dehors de la collection standard.