

6 URBAN

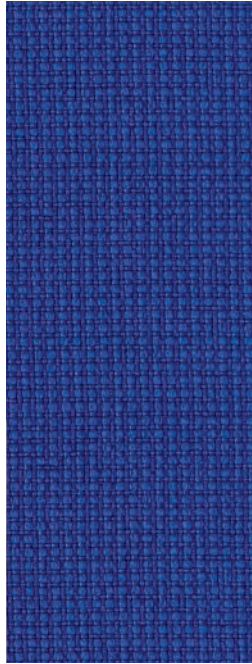
D Besondere Merkmale	NL Bijzondere kenmerken	UK Features	F Caractéristique
<ul style="list-style-type: none"> • Second Nature™ recycled • Hohe Strapazierfähigkeit • Ökozertifiziert mit dem EU Ecolabel • Schwer entflammbar 	<ul style="list-style-type: none"> • <i>Second Nature™ recycled</i> • <i>Hoge spannings capaciteit</i> • <i>Milieu gecertificeerd met de EU Ecolabel</i> • <i>Vlamvertragend</i> 	<ul style="list-style-type: none"> • <i>Second Nature™ recycled</i> • <i>High resistance</i> • <i>EU Ecolabel</i> • <i>Flame retardant</i> 	<ul style="list-style-type: none"> • <i>Second Nature™ recycled</i> • <i>Haute résistance</i> • <i>Certifié selon EU Ecolabel</i> • <i>Non inflammable</i>
Verwendungsbereich Objektqualität	Toepassingsgebied Projecten	Fields of application Contract furnishing	Application Haute qualité – Collectivité
Material 100% Recycled Polyester FR Nicht schwermetallhaltige Farbstoffe	Materiaal 100% Gerecycled Polyester FR bevat kleurstof zonder zware metalen	Material 100% Recycled Polyester FR Non metallic dyestuffs	Composition 100% Polyetser Recyclé FR Teintures non métalliques
Gewicht 450 g/lfd. Meter +/- 5%	Gewicht 450 g/per. mtr. +/- 5%	Weight 450 g/per. mtr. +/- 5%	Poids 450 g/lin. m. +/- 5 %
Breite ca. 140 cm +/- 2%	Breedte ca. 140 cm +/- 2%	Width approx. 140 cm +/- 2%	Largeur environ 140 cm +/- 2%
Scheuertouren 100.000 (Martindale)	Slijtvastheid 100.000 (Martindale)	Abrasion resistance 100.000 (Martindale)	Résistance à l'abrasion 100.000 (Martindale)
Feuersicherung EN 1021-1 (Zigarettestest) EN 1021-2 (Streichholztest) BS 7176 Medium Hazard DIN 4102 B1 Schwer entflammbar Schwerentflammbarkeit hängt von verwendetem Schaum ab	Brandwerendheid EN 1021-1 (sigaret) EN 1021-2 (lucifer) BS 7176 Medium Hazard DIN 4102 B1 Schwer entflammbar Brandwerendheid hangt of van het gebruikte type schuimrubber	Flammability EN 1021-1 (cigarette) EN 1021-2 (match) BS 7176 Medium Hazard DIN 4102 B1 Schwer entflammbar Flame retardant performance is dependent upon the foam used	Inflammabilité EN 1021-1 (cigarette) EN 1021-2 (allumette) BS 7176 Medium Hazard DIN 4102 B1 Schwer entflammbar Performance de flammabilité dépend de la mousse utilisée
Reibechtheit Nass: 4+ Trocken: 4+ (ISO 105-X12)	Kleurechtheid bij wrijven Nat: 4+ Droog: 4+ (ISO 105-X12)	Fastness to Rubbing Wet: 4+ Dry: 4+ (ISO 105-X12)	Solidité au Frottement Mouillé: 4 Sec: 4 (ISO 105-X12)
Lichtechtheit 6 (ISO 105-B02)	Kleurechtheid 6 (ISO 105-B02)	Light Fastness 6 (ISO 105-B02)	Solidité à la Lumière 6 (ISO 105-B02)
Reinigung Regelmäßig staubsaugen. Bei Bedarf mit einem feuchtem Tuch abwischen oder mit einem speziellen Polsterschaum behandeln.	Reinigen Regelmatig stofzuigen. Wanneer nodig afnemen met een vochtige doek of met speciaalschuim.	Cleaning Vaccum regularly. If necessary, wipe with a damp cloth or use of appropriate upholstery shampoo.	Nettoyage Aspirer régulièrement. Si nécessaire, essuyez avec un chiffon humide. Autrement, à nettoyer à l'aide d'un produit approprié pour des tissus d'ameublement.



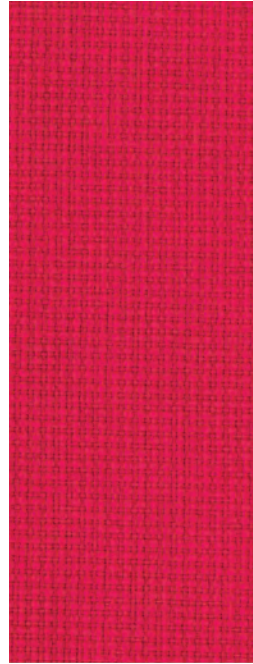
1 URBAN Standard (TONGA)



Bedsit YN158



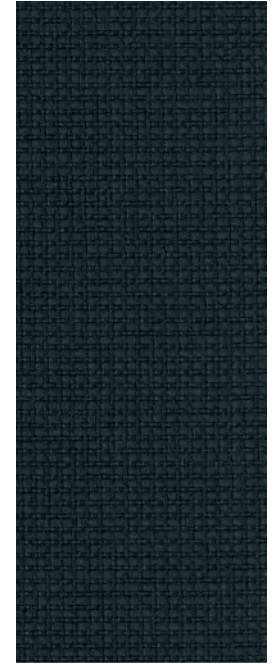
Streetsmart YN209 (T011)



Congestion YN079 (T030)

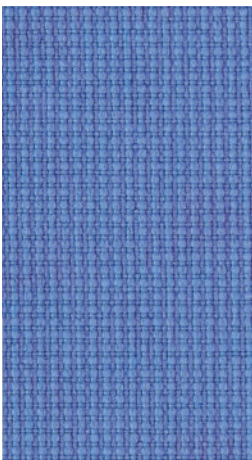


Square YN207 (T041)

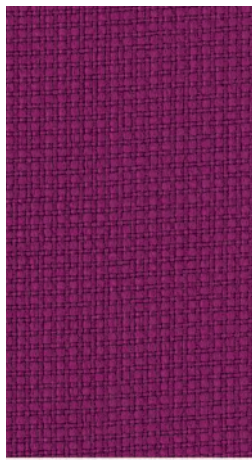


Subway YN009 (T050)

2 URBAN Partnerkollektion (Auszug)



Metropolis YN097 (T010)



Freeway YN211



Living YN108



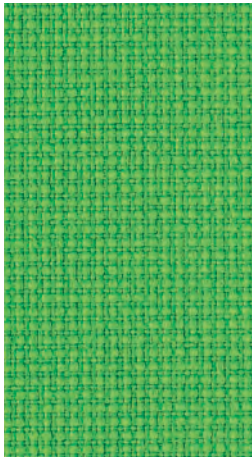
Nightowl YN210



Underground YN145



Avenue YN148



Uptown YN200 (T020)

Auszug – Alle Farben der URBAN Partnerkollektion finden Sie unter www.camirafabrics.com oder fordern Sie eine Musterkarte bei uns an.

Für die Bezüge der Partnerkollektionen bitte Lieferzeit anfragen!

Extra – Voor alle kleuren van de URBAN-collectie kunt u terecht op de website www.camirafabrics.com of u vraagt de originele kleurstofkaart aan.

Gelieve de levertijd voor geselecteerde stofkleuren buiten de standaardcollectie aanvragen.

Extract – For all colours of the URBAN-collection please visit the website www.camirafabrics.com or ask for the original sample card.

Please ask for the delivery time for selected fabric colours outside the standard collection.

Extrait – Pour toutes les couleurs de la collection URBAN, visitez le site www.camirafabrics.com ou demandez la carte échantillon originale.

Veuillez demander le délai de livraison pour les couleurs de tissu sélectionnées en dehors de la collection standard.