

# 8 ARUBA Kollektion

<b>D</b> Besondere Merkmale	<b>NL</b> Bijzondere kenmerken	<b>UK</b> Features	<b>F</b> Caractéristique
<ul style="list-style-type: none"> <li>• Umweltfreundlich nach Oeko-Tex 100 zertifiziert</li> <li>• Hohe Strapazierfähigkeit</li> <li>• Weiche Haptik</li> <li>• Atmungsaktives Gewebe</li> </ul>	<ul style="list-style-type: none"> <li>• Milieuvriendelijk, Oeko-Tex 100 gecertificeerd</li> <li>• Hoge spannings capaciteit</li> <li>• Zachte haptik</li> <li>• Ademende stof</li> </ul>	<ul style="list-style-type: none"> <li>• Environmental friendly Oeko-Tex 100 certified</li> <li>• High resistance</li> <li>• Smooth touch</li> <li>• Breathable fabric</li> </ul>	<ul style="list-style-type: none"> <li>• Ecologique, Oeko-Tex 100 certifié</li> <li>• Haute résistance</li> <li>• Doux, toucher agréable</li> <li>• Tissu respirant</li> </ul>
<b>Verwendungsbereich</b> Objektqualität	<b>Toepassingsgebied</b> Projecten	<b>Fields of application</b> Contract furnishing	<b>Application</b> Haute qualité – Collectivité
<b>Material</b> Standard: 100% Polyester TUBE & SLIMLINE: 100% Polyester auf PU-Schaumträger NETWORK: 100% Polyester nicht schwermetallhaltige Farbstoffe	<b>Materiaal</b> Standaard: 100% Polyester TUBE & SLIMLINE: 100% Polyester op de PU-schuim NETWORK: 100% Polyester bevat kleurstof zonder zware metalen	<b>Material</b> Standard: 100% Polyester TUBE & SLIMLINE: 100% Polyester cushioned on PU-Foam NETWORK: 100% Polyester non metallic dyestuffs	<b>Composition</b> Standard: 100% Polyester TUBE & SLIMLINE: 100% Polyester sur mousse PU NETWORK: 100% Polyester teintures non métalliques
<b>Gewicht</b> Standard: 680 g/lfd. Meter +/- 5% TUBE: 1200 g/lfd. Meter +/- 5% SLIMLINE: 900 g/lfd. Meter +/- 5% NETWORK: 510 g/lfd. Meter +/- 5%	<b>Gewicht</b> Standaard: 680 g/lfd. Meter +/- 5% TUBE: 1200 g/lfd. Meter +/- 5% SLIMLINE: 900 g/lfd. Meter +/- 5% NETWORK: 510 g/lfd. Meter +/- 5%	<b>Weight</b> Standard: 680 g/lin. m. +/- 5% TUBE: 1200 g/lin. m. +/- 5% SLIMLINE: 900 g/lin. m. +/- 5% NETWORK: 510 g/lin. m. +/- 5%	<b>Poids</b> Standard: 680 g/par mètre +/- 5% TUBE: 1200 g/par mètre +/- 5% SLIMLINE: 900 g/par mètre +/- 5% NETWORK: 510 g/par mètre +/- 5%
<b>Breite</b> Standard: ca. 150 cm +/- 2% TUBE: ca. 138 cm +/- 2% SLIMLINE: ca. 140 cm +/- 2% NETWORK: ca. 160 cm +/- 2%	<b>Breedte</b> Standaard: ca. 150 cm +/- 2% TUBE: ca. 138 cm +/- 2% SLIMLINE: ca. 140 cm +/- 2% NETWORK: ca. 160 cm +/- 2%	<b>Width</b> Standard: approx. 150 cm +/- 2% TUBE: approx. 138 cm +/- 2% SLIMLINE: ca. 140 cm +/- 2% NETWORK: approx. 160 cm +/- 2%	<b>Largeur</b> Standard: environ 150 cm +/- 2% TUBE: environ 138 cm +/- 2% SLIMLINE: ca. 140 cm +/- 2% NETWORK: environ 160 cm +/- 2%
<b>Scheuertouren</b> 80.000 (Martindale) NETWORK: 70.000 (Martindale)	<b>Slijtvastheid</b> 80.000 (Martindale) NETWORK: 70.000 (Martindale)	<b>Abrasion resistance</b> 80.000 (Martindale) NETWORK: 70.000 (Martindale)	<b>Résistance à l'abrasion</b> 80.000 (Martindale) NETWORK: 70.000 (Martindale)
<b>Feuersicherung</b> EN 1021-1 (Zigarettestest) EN 1021-2 (Streichholztest) CA TB 117-2013 Schwerentflammbarkeit hängt von verwendeten Schaum ab	<b>Brandwerendheid</b> EN 1021-1 (sigaret) EN 1021-2 (lucifer) CA TB 117-2013 Brandwerendheid hangt van het gebruikte type schuimrubber	<b>Flammability</b> EN 1021-1 (cigarette) EN 1021-2 (match) Cal. Tech. Bull. 117, Sec. E Flame retardant performance is dependent upon the foam used	<b>Inflammabilité</b> EN 1021-1 (cigarette) EN 1021-2 (allumette) CA TB 117-2013 Performance de flammabilité dépend de la mousse utilisée
<b>Reibechtheit</b> Nass: 4-5 Trocken: 4-5 (ISO 105-X12)	<b>Kleurechtheid bij wrijven</b> Nat: 4-5 Droog: 4-5 (ISO 105-X12)	<b>Fastness to Rubbing</b> Wet: 4-5 Dry: 4-5 (ISO 105-X12)	<b>Solidité au Frottement</b> Mouillé: 4-5 Sec: 4-5 (ISO 105-X12)
<b>Lichtechtheit</b> 5-7 (ISO 105-B02)	<b>Kleurechtheid</b> 5-7 (ISO 105-B02)	<b>Light Fastness</b> 5-7 (ISO 105-B02)	<b>Solidité à la Lumière</b> 5-7 (ISO 105-B02)
<b>Reinigung</b> Regelmäßig staubsaugen. Bei Bedarf mit einem feuchtem Tuch abwischen oder mit einem speziellen Polsterschaum behandeln.	<b>Reinigen</b> Regelmatig stofzuigen. Wanneer nodig afnemen met een vochtige doek of met speciaalschuim.	<b>Cleaning</b> Vaccum regularly. Professionally dry cleaning or use of appropriate upholstery shampo	<b>Nettoyage</b> Aspirer régulièrement. Nettoyage à sec professionnel Autrement, à nettoyer à l'aide d'un produit approprié pour des tissus d'ameublement.





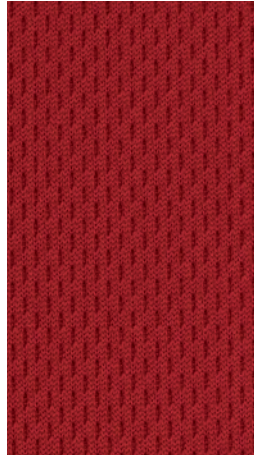
# 1 ARUBA Standard



Tansanit 912



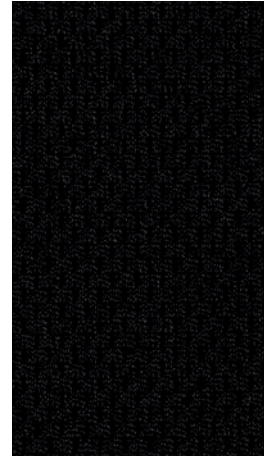
Smaragd 920



Grenadine 930

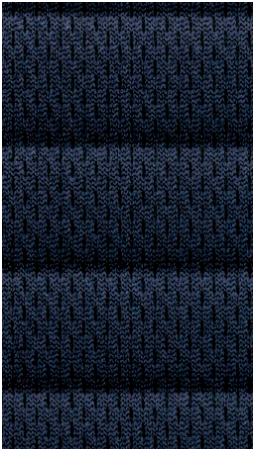


Perlit 941



Kosmos 950

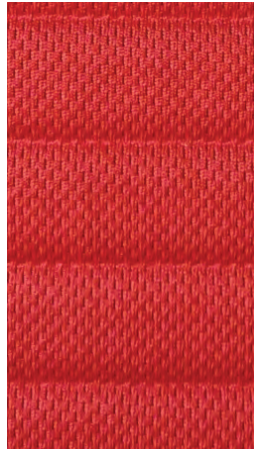
# 3 ARUBA TUBE



Tansanit 9120



Smaragd 9200



Grenadine 9300



Perlit 9410



Kosmos 9500

# NETWORK



Tansanit NW 12



Smaragd NW 20



Grenadine NW 30



Perlit NW 41



Kosmos NW 50