

D Besondere Merkmale	NL Bijzondere kenmerken	UK Features	F Caractéristique
<ul style="list-style-type: none"> • Atmungsaktiv • Wärme- und Feuchtigkeits-regulierend • Ökoeffektiv und biologisch kreislauffähig • Umweltfreundliche Herstellung • Cradle to Cradle Silber zertifiziert 	<ul style="list-style-type: none"> • Ademingsactief • Warmte- en vocht regulerend • Biologisch recyclebaar • Milieuvriendelijke productie • Cradle to Cradle zilver gecertificeerd 	<ul style="list-style-type: none"> • Ultra-breathable • Moisture- and heat regulating • Eco-effective and recyclable • Environmentally friendly production • Certified with the silver award „Cradle to Cradle“ 	<ul style="list-style-type: none"> • Assise climatisée • Biodégradable • Production écologique • Cradle to Cradle argent certifié
Verwendungsbereich Objektqualität	Toepassingsgebied Projecten	Fields of application Contract furnishing	Application Haute qualité – Collectivité
Material 72 % Cradura™, PA 16 % Certified Virgin Wool, WV 12 % Redesigned Lenzing FR™, CV FR	Materiaal 72 % Cradura™, PA 16 % Certified Virgin Wool, WV 12 % Redesigned Lenzing FR™, CV FR	Material 72 % Cradura™, PA 16 % Certified Virgin Wool, WV 12 % Redesigned Lenzing FR™, CV FR	Composition 72 % Cradura™, PA 16 % Certified Virgin Wool, WV 12 % Redesigned Lenzing FR™, CV FR
Gewicht 437 g/lfd. Meter +/- 5%	Gewicht 437 g/per. mtr. +/- 5%	Weight 437 g/lin. m. +/- 5%	Poids 437 g/par mètre +/- 5%
Breite ca. 140 cm +/- 2%	Breedte ca. 140 cm +/- 2%	Width approx. 140 cm +/- 2%	Largeur environ 140 cm +/- 2%
Scheuertouren 500.000 (Martindale)	Slijtvastheid 500.000 (Martindale)	Abrasion resistance 500.000 (Martindale)	Résistance à l'abrasion 500.000 (Martindale)
Feuersicherung EN 1021-1 (Zigarettestest) EN 1021-2 (Streichholztest) BS 5852 0+1	Brandwerendheid EN 1021-1 (sigaret) EN 1021-2 (lucifer) BS 5852 0+1	Flammability EN 1021-1 (cigarette) EN 1021-2 (match) BS 5852 0+1v	Inflammabilité EN 1021-1 (cigarette) EN 1021-2 (allumette) BS 5852 0+1
Reibechtheit Nass: 4-5 Trocken: 4-5 (ISO 105-X12)	Kleurechtheid bij wrijven Nat: 4-5 Droog: 4-5 (ISO 105-X12)	Fastness to Rubbing Wet: 4-5 Dry: 4-5 (ISO 105-X12)	Solidité au Frottement Mouillé: 4-5 Sec: 4-5 (ISO 105-X12)
Lichtechtheit 6-7 (ISO 105-B02)	Kleurechtheid 6-7 (ISO 105-B02)	Light Fastness 6-7 (ISO 105-B02)	Solidité à la Lumière 6-7 (ISO 105-B02)
Pilling 4 (ISO 12945-2)	Pilling 4 (ISO 12945-2)	Pilling 4 (ISO 12945-2)	Boulochage 4 (ISO 12945-2)
Reinigung Regelmäßig staubsaugen. Bei Bedarf mit einem feuchtem Tuch abwischen oder mit einem speziellen Polsterschaum behandeln.	Reinigen Regelmatig stofzuigen. Wanneer nodig afnemen met een vochtige doek of met speciaalschuim.	Cleaning Vacuum regularly. Wipe clean with a damp cloth or use of appropriate upholstery shampoo.	Nettoyage Aspirer régulièrement. Essuyez avec un chiffon humide ou à l'aide d'un produit approprié pour des tissus d'ameublement.

Ökoeffektivität

Climatex-Produkte werden von Anfang an so entworfen, dass sie nach dem Verbrauch als biologischer Nährstoff wieder in den natürlichen Kreislauf zurückgeführt werden können.

Effect op het milieu

Climatex producten zijn zo ontworpen, dat ze na gebruik als biologische product verwerkt kunnen worden en terug kunnen keren in de natuurlijke cyclus.

Biological nutrient

From the very outset, Climatex products are designed according to the principle that they will be returned to natural cycles as biological nutrients at the end of their service life.

Eco-efficacité

Les produits Climatex sont conçus de telle manière qu'ils peuvent, après usage, être réintégrés de nouveau comme substances nutritives dans le cycle biologique naturel.

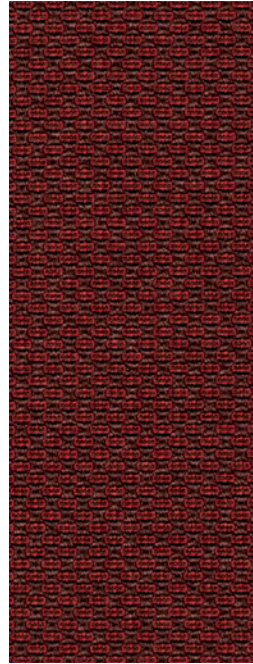




491-008-575



491-008-792



491-008-373



491-008-942



491-008-999

3 CLIMATEX ULTRA Partnerkollektion (Auszug)



491-008-132



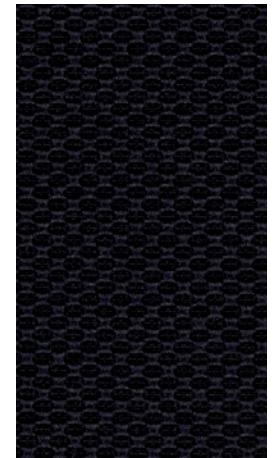
491-008-233



491-008-333



491-008-915



491-008-585



491-008-696



491-008-971

Auszug – Alle Farben der CLIMATEX ULTRA Partnerkollektion finden Sie unter www.climatex.com oder fordern Sie eine Musterkarte bei uns an. Für die Bezüge der Partnerkollektionen bitte Lieferzeit anfragen!

Extra – Voor alle kleuren van de CLIMATEX ULTRA-collectie kunt u terecht op de website www.climatex.com of u vraagt de originele kleurstofkaart aan. Gelieve de levertijd voor geselecteerde stofkleuren buiten de standaardcollectie aanvragen.

Extract – For all colours of the CLIMATEX ULTRA-collection please visit the website www.climatex.com or ask for the original sample card. Please ask for the delivery time for selected fabric colours outside the standard collection.

Extrait – Pour toutes les couleurs de la collection CLIMATEX ULTRA, visitez le site www.climatex.com ou demandez la carte échantillon originale. Veuillez demander le délai de livraison pour les couleurs de tissu sélectionnées en dehors de la collection standard