

D Besondere Merkmale

- Hohe Strapazierfähigkeit
- Weiche, angenehme Haptik
- Ökozertifiziert mit dem EU Ecolabel

Verwendungsbereich
Objektqualität

Material
69% Wolle, 22% Flachs,
8% Polyamid, 1% Viskose

Gewicht
460 g/lfd. Meter +/- 5%

Breite
ca. 140 cm +/- 2%

Scheuertouren
100.000 (Martindale)

Feuersicherung
EN 1021-1 (Zigarettentest)
EN 1021-2 (Streichholztest)
BS 7176 Low Hazard
BS 5852 Ignition Source 5
BS 7176 Medium Hazard
Schwerentflammbarkeit hängt von verwendetem Schaum ab

Reibechtheit
Nass: 3
Trocken: 4
(ISO 105-X12)

Lichtechtheit
5 (ISO 105-B02)

Reinigung
Regelmäßig staubsaugen.
Bei Bedarf mit einem feuchtem Tuch abwischen oder mit einem speziellen Polsterschaum behandeln.

NL Bijzondere kenmerken

- Hoge spannings capaciteit
- Zachte aangename haptik
- Milieu gecertificeerd met de EU Ecolabel

Toepassingsgebied
Projecten

Materiaal
69% Wol, 22% Vlas,
8% Polyamide, 1% Viscose

Gewicht
460 g/per. mtr. +/- 5%

Breedte
ca. 140 cm +/- 2%

Slijtvastheid
100.000 (Martindale)

Brandwerendheid
EN 1021-1 (sigaret)
EN 1021-2 (lucifer)
BS 7176 Low Hazard
BS 5852 Ignition Source 5
BS 7176 Medium Hazard
Brandwerendheid hangt of van het gebruikte type schuimrubber

Kleurechtheid bij wrijven
Nat: 3
Droog: 4
(ISO 105-X12)

Kleurechtheid
5 (ISO 105-B02)

Reinigen
Regelmatig stofzuigen.
Wanneer nodig afnemen met een vochtige doek of met speciaalschuim.

UK Features

- High resistance
- Smooth touch
- EU Ecolabel

Fields of application
Contract furnishing

Material
69% Wool, 22% Flax,
8% Polyamide, 1% Viscose

Weight
460 g/lin. m. +/- 5%

Width
approx. 140 cm +/- 2%

Abrasion resistance
100.000 (Martindale)

Flammability
EN 1021-1 (cigarette)
EN 1021-2 (match)
BS 7176 Low Hazard
BS 5852 Ignition Source 5
BS 7176 Medium Hazard
Flame retardant performance is dependent upon the foam used

Fastness to Rubbing
Wet: 3
Dry: 4
(ISO 105-X12)

Light Fastness
5 (ISO 105-B02)

Cleaning
Vaccum regularly.
Wipe clean with a damp cloth or use of appropriate upholstery shampoo.

F Caractéristique

- Haute résistance
- Doux, toucher agréable
- Certifié selon EU Ecolabel

Application
Haute qualité – Collectivité

Composition
69% Laine, 22% Flax,
8% Polyamide, 1% Viscose

Poids
460 g/par mètre +/- 5%

Largeur
environ 140 cm +/- 2%

Résistance à l'abrasion
100.000 (Martindale)

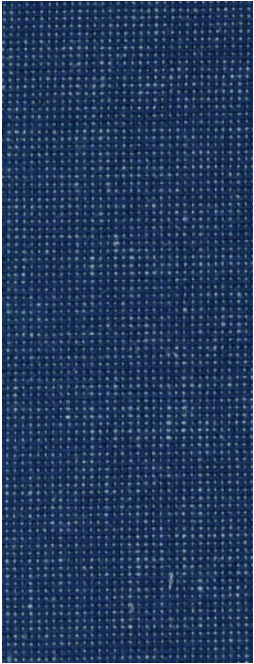
Inflammabilité
EN 1021-1 (cigarette)
EN 1021-2 (allumette)
BS 7176 Low Hazard
BS 5852 Ignition Source 5
BS 7176 Medium Hazard
Performance de flammabilité dépend de la mousse utilisée

Solidité au Frottement
Mouillé: 3
Sec: 4
(ISO 105-X12)

Solidité à la Lumière
5 (ISO 105-B02)

Nettoyage
Aspirer régulièrement.
Essuyez avec un chiffon humide ou à l'aide d'un produit approprié pour des tissus d'ameublement.

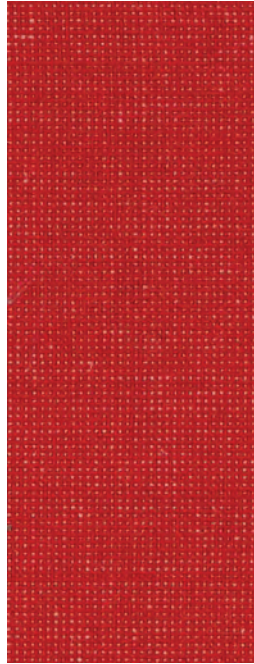




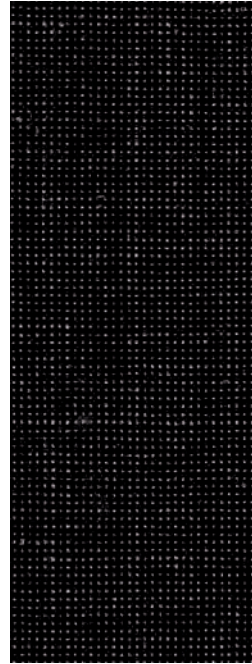
Sheen PAT17



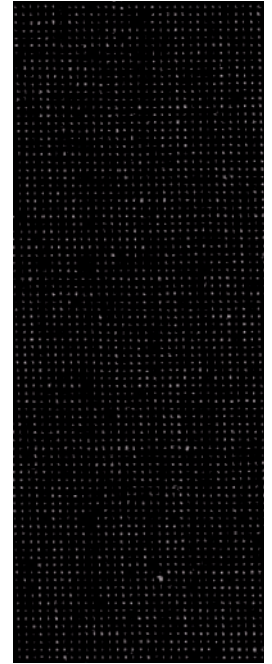
Matured PAT10



Braise PAT27



Anneal PAT35



Toughened PAT20

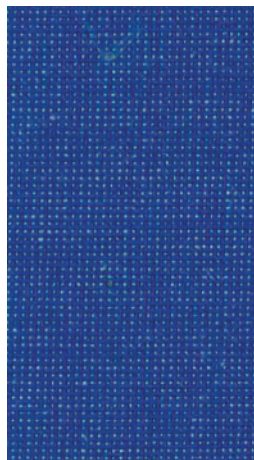
3 PATINA Partnerkollektion (Auszug)



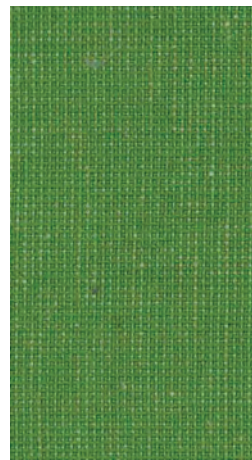
Evolved PAT11



Irregular PAT09



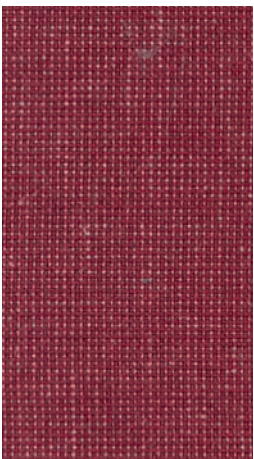
Seamless PAT23



Meander PAT21



Anodised PAT32



Blurred PAT18



Strata PAT33

Auszug – Alle Farben der PATINA Partnerkollektion finden Sie unter www.camirafabrics.com oder fordern Sie eine Musterkarte bei uns an.

Für die Bezüge der Partnerkollektionen bitte Lieferzeit anfragen!

Extra – Voor alle kleuren van de PATINA-collectie kunt u terecht op de website www.camirafabrics.com of u vraagt de originele kleurstofkaart aan.

Gelieve de levertijd voor geselecteerde stofkleuren buiten de standaardcollectie aanvragen.

Extract – For all colours of the PATINA-collection please visit the website www.camirafabrics.com or ask for the original sample card.

Please ask for the delivery time for selected fabric colours outside the standard collection.

Extrait – Pour toutes les couleurs de la collection PATINA, visitez le site www.camirafabrics.com ou demandez la carte échantillon originale.

Veuillez demander le délai de livraison pour les couleurs de tissu sélectionnées en dehors de la collection standard.