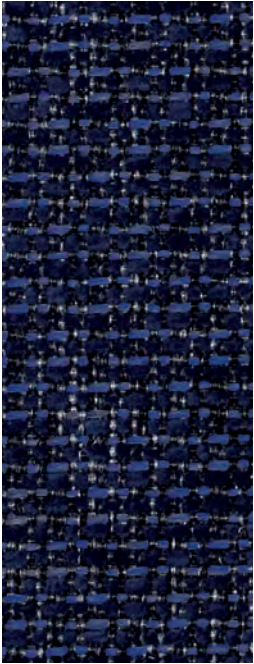


| <b>D</b><br>Besondere Merkmale   | <b>NL</b><br>Bijzondere kenmerken   | <b>UK</b><br>Features   | <b>F</b><br>Caractéristique  |
|--|---|---|--|
| • Umweltverträglich – nach Oeko-Tex 100 zertifiziert   | • Milieuvriendelijk, Oeko-Tex 100 gecertificeerd  | • Environmental friendly Oeko-Tex 100 certified   | • Ecologique, Oeko-Tex 100 certifié  |
| <b>Verwendungsbereich</b><br>Objektqualität  | <b>Toepassingsgebied</b><br>Projecten   | <b>Fields of application</b><br>Contract furnishing   | <b>Application</b><br>Haute qualité – Collectivité   |
| <b>Material</b><br>100% Polyester<br>nicht schwermetallhaltige Farbstoffe  | <b>Materiaal</b><br>100% Polyester<br>bevat kleurstof zonder zware metalen  | <b>Material</b><br>100% Polyester<br>non metallic dyestuffs   | <b>Composition</b><br>100% Polyester<br>teintures non métalliques  |
| <b>Gewicht</b><br>504 g/lfd. Meter +/- 5%  | <b>Gewicht</b><br>504 g/per. mtr. +/- 5%  | <b>Weight</b><br>504 g/lin. m. +/- 5%   | <b>Poids</b><br>504 g/par mètre +/- 5%   |
| <b>Breite</b><br>ca. 140 cm +/- 2%   | <b>Breedte</b><br>ca. 140 cm +/- 2%   | <b>Width</b><br>approx. 140 cm +/- 2%   | <b>Largeur</b><br>environ 140 cm +/- 2%  |
| <b>Scheuertouren</b><br>90.000 (Martindale)  | <b>Slijtvastheid</b><br>90.000 (Martindale)   | <b>Abrasion resistance</b><br>90.000 (Martindale)   | <b>Résistance à l'abrasion</b><br>90.000 (Martindale)  |
| <b>Feuersicherung</b><br>EN 1021-1 (Zigarettestest)<br>EN 1021-2 (Streichholztest)<br>BS 5852 0+1<br>CA TB 117-2013<br>Schwerentflammbarkeit hängt von verwendetem Schaum ab | <b>Brandwerendheid</b><br>EN 1021-1 (sigaret)<br>EN 1021-2 (lucifer)<br>BS 5852 0+1<br>CA TB 117-2013<br>Brandwerendheid hangt of van het gebruikte type schuimrubber | <b>Flammability</b><br>EN 1021-1 (cigarette)<br>EN 1021-2 (match)<br>BS 5852 0+1<br>CA TB 117-2013<br>Flame retardant performance is dependent upon the foam used | <b>Inflammabilité</b><br>EN 1021-1 (cigarette)<br>EN 1021-2 (allumette)<br>BS 5852 0+1<br>CA TB 117-2013<br>Performance de flammabilité dépend de la mousse utilisée |
| <b>Reibechtheit</b><br>Nass: 4-5<br>Trocken: 4-5<br>(ISO 105-X12)  | <b>Kleurechtheid bij wrijven</b><br>Nat: 4-5<br>Droog: 4-5<br>(ISO 105-X12)   | <b>Fastness to Rubbing</b><br>Wet: 4-5<br>Dry: 4-5<br>(ISO 105-X12)   | <b>Solidité au Frottement</b><br>Mouillé: 4-5<br>Sec: 4-5<br>(ISO 105-X12)   |
| <b>Lichtechtheit</b><br>5-8 (ISO 105-B02)  | <b>Kleurechtheid</b><br>5-8 (ISO 105-B02)   | <b>Light Fastness</b><br>5-8 (ISO 105-B02)  | <b>Solidité à la Lumière</b><br>5-8 (ISO 105-B02)  |
| <b>Pilling</b><br>4-5 (ISO 12945-2)  | <b>Pilling</b><br>4-5 (ISO 12945-2)   | <b>Pilling</b><br>4-5 (ISO 12945-2)   | <b>Boulochage</b><br>4-5 (ISO 12945-2)   |
| <b>Reinigung</b><br>Regelmäßig staubsaugen.<br>Bei Bedarf mit einem feuchtem Tuch abwischen oder mit einem speziellen Polsterschaum behandeln.                               | <b>Reinigen</b><br>Regelmatig stofzuigen.<br>Wanneer nodig afnemen met een vochtige doek of met speciaalschuim.   | <b>Cleaning</b><br>Vaccum regularly.<br>Wipe clean with a damp cloth or use of appropriate upholstery shampoo.  | <b>Nettoyage</b><br>Aspirer régulièrement.<br>Essuyez avec un chiffon humide ou à l'aide d'un produit approprié pour des tissus d'ameublement.                       |

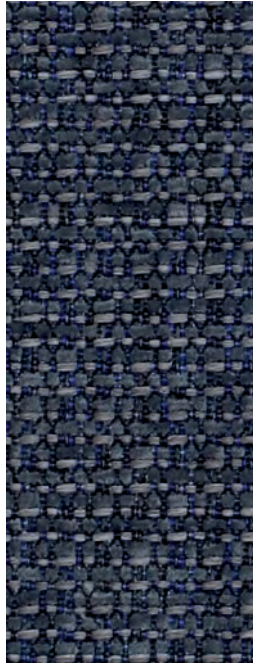


FLAME-RETARDANT

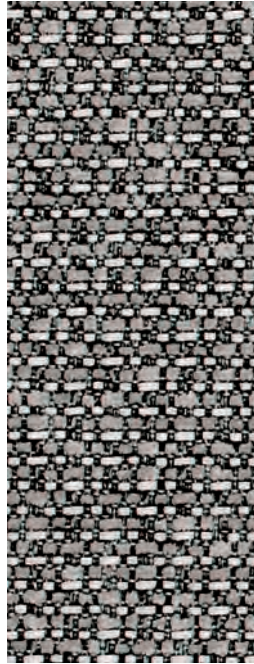




66131



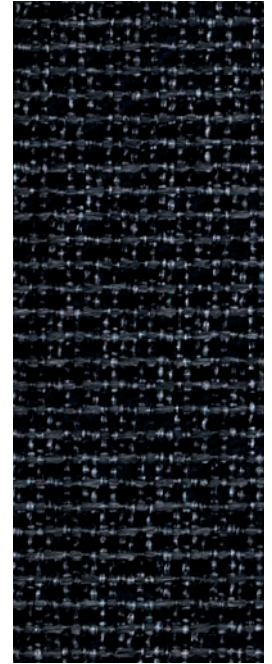
66130



61171



60147



60900

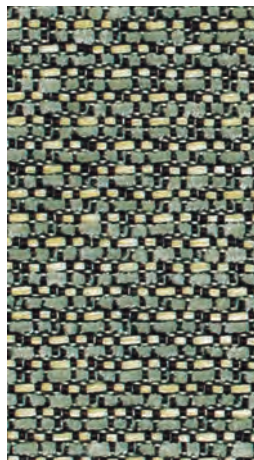
4 TEMPT Partnerkollektion (Auszug)



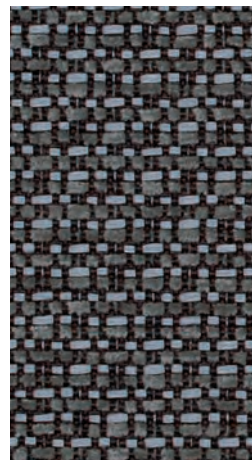
60146



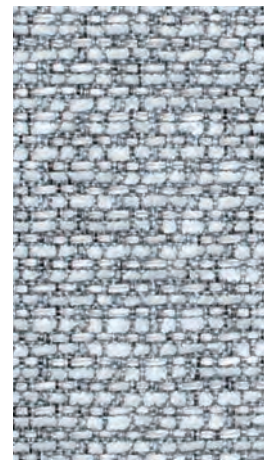
61172



68100



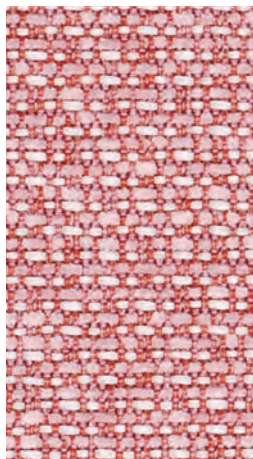
61170



60152



61173



64118

**Auszug** – Alle Farben der TEMPT Partnerkollektion finden Sie unter [www.gabriel.dk](http://www.gabriel.dk) oder fordern Sie eine Musterkarte bei uns an.

Für die Bezüge der Partnerkollektionen bitte Lieferzeit anfragen!

**Extra** – Voor alle kleuren van de TEMPT-collectie kunt u terecht op de website [www.gabriel.dk](http://www.gabriel.dk) of u vraagt de originele kleurstofkaart aan.

Gelieve de levertijd voor geselecteerde stofkleuren buiten de standaardcollectie aanvragen.

**Extract** – For all colours of the TEMPT-collection please visit the website [www.gabriel.dk](http://www.gabriel.dk) or ask for the original sample card.

Please ask for the delivery time for selected fabric colours outside the standard collection.

**Extrait** – Pour toutes les couleurs de la collection TEMPT, visitez le site [www.gabriel.dk](http://www.gabriel.dk) ou demandez la carte échantillon originale.

Veuillez demander le délai de livraison pour les couleurs de tissu sélectionnées en dehors de la collection standard.