

D
Besondere Merkmale

- Nachhaltig produziert und kompostierbar
- Ökozertifiziert mit dem EU Ecolabel

Verwendungsbereich
Objektqualität

Material
100% Schurwolle
nicht schwermetallhaltige Farbstoffe

Gewicht
645 g/lfd. Meter +/- 5%

Breite
ca. 140 cm +/- 2%

Scheuertouren
50.000 (Martindale)

Feuersicherung
EN 1021-1 (Zigarettestest)
EN 1021-2 (Streichholztest)
BS 7176 Low Hazard
Schwerentflammbarkeit hängt von verwendetem Schaum ab

Reibechtheit
Nass: 4
Trocken: 4
(ISO 105-X12)

Lichtechtheit
5 (ISO 105-B02)

Pilling
4-5 (ISO 12945-2)

Reinigung
Regelmäßig staubsaugen.
Bei Bedarf mit einem feuchtem Tuch abwischen oder mit einem speziellen Polsterschaum behandeln.

NL
Bijzondere kenmerken

- *Snel hernieuwbaar en composteerbaar*
- *Milieu gecertificeerd met de EU Ecolabel*

Toepassingsgebied
Projecten

Materiaal
*100% Scheerwol
bevat kleurstof zonder zware metalen*

Gewicht
645 g/per. mtr. +/- 5%

Breedte
ca. 140 cm +/- 2%

Slijtvastheid
50.000 (Martindale)

Brandwerendheid
*EN 1021-1 (sigaret)
EN 1021-2 (lucifer)
BS 7176 Low Hazard
Brandwerendheid hangt of van het gebruikte type schuimrubber*

Kleurechtheid bij wrijven
*Nat: 4
Droog: 4
(ISO 105-X12)*

Kleurechtheid
5 (ISO 105-B02)

Pilling
4-5 (ISO 12945-2)

Reinigen
*Regelmatig stofzuigen.
Wanneer nodig afnemen met een vochtige doek of met speciaalschuim.*

UK
Features

- *Rapidly renewable and compostable*
- *EU Ecolabel*

Fields of application
Contract furnishing

Material
*100% Virgin Wool
non metallic dyestuffs*

Weight
645 g/lin. m. +/- 5%

Width
approx. 140 cm +/- 2%

Abrasion resistance
50.000 (Martindale)

Flammability
*EN 1021-1 (cigarette)
EN 1021-2 (match)
BS 7176 Low Hazard
Flame retardant performance is dependent upon the foam used*

Fastness to Rubbing
*Wet: 4
Dry: 4
(ISO 105-X12)*

Light Fastness
5 (ISO 105-B02)

Pilling
4-5 (ISO 12945-2)

Cleaning
*Vaccum regularly.
Wipe clean with a damp cloth or use of appropriate upholstery shampoo.*

F
Caractéristique

- *Rapidement renouvelable et compostable*
- *Certifié selon EU Ecolabel*

Application
Haute qualité – Collectivité

Composition
*100% Laine Vierge
teintures non métalliques*

Poids
645 g/par mètre +/- 5%

Largeur
environ 140 cm +/- 2%

Résistance à l'abrasion
50.000 (Martindale)

Inflammabilité
*EN 1021-1 (cigarette)
EN 1021-2 (allumette)
BS 7176 Low Hazard
Performance de flammabilité dépend de la mousse utilisée*

Solidité au Frottement
*Mouillé: 4
Sec: 4
(ISO 105-X12)*

Solidité à la Lumière
5 (ISO 105-B02)

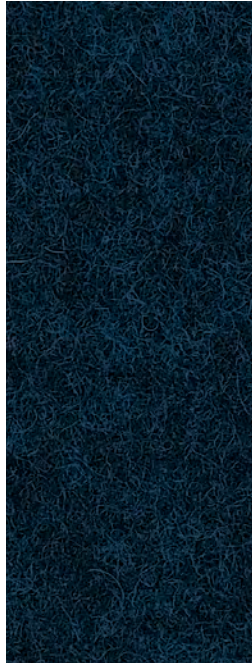
Boulochage
4-5 (ISO 12945-2)

Nettoyage
*Aspirer régulièrement.
Essuyez avec un chiffon humide ou à l'aide d'un produit approprié pour des tissus d'ameublement.*





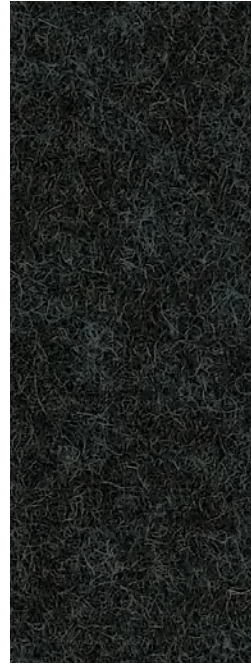
Ulster CUZ1F



Glenalmond CUZ62



Handcross CUZ63

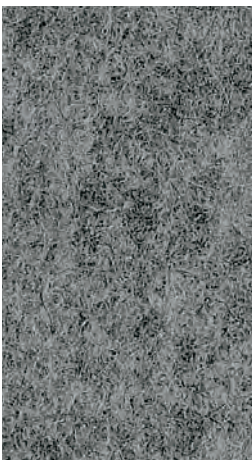


Bromsgrove CUZ35

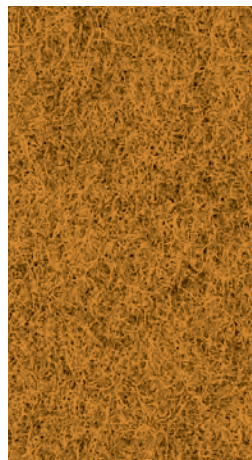


Napier CUZ08

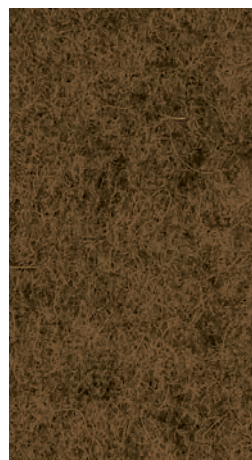
5 BLAZER Partnerkollektion (Auszug)



Surrey CUZ1E



Wesley CUZ82



Starley CUZ88



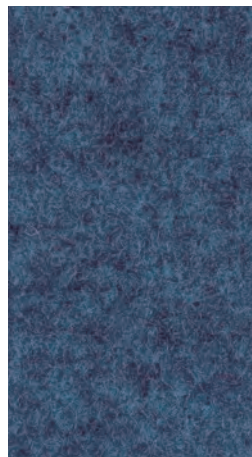
Edge Hill CUZ90



Kimbolton CUZ66



St Andrews CUZ86



Newcastle CUZ1W

Auszug – Alle Farben der BLAZER Partnerkollektion finden Sie unter www.camirafabrics.com oder fordern Sie eine Musterkarte bei uns an.

Für die Bezüge der Partnerkollektionen bitte Lieferzeit anfragen!

Extra – Voor alle kleuren van de BLAZER-collectie kunt u terecht op de website www.camirafabrics.com of u vraagt de originele kleurstofkaart aan.

Gelieve de levertijd voor geselecteerde stofkleuren buiten de standaardcollectie aanvragen.

Extract – For all colours of the BLAZER-collection please visit the website www.camirafabrics.com or ask for the original sample card.

Please ask for the delivery time for selected fabric colours outside the standard collection.

Extrait – Pour toutes les couleurs de la collection BLAZER, visitez le site www.camirafabrics.com ou demandez la carte échantillon originale.

Veuillez demander le délai de livraison pour les couleurs de tissu sélectionnées en dehors de la collection standard.