

D
Besondere Merkmale

- Hohe Strapazierfähigkeit
- Weiche, angenehme Haptik

Verwendungsbereich
Objektqualität

Material
45% Wolle, 50% Polyester,
5% Nylon

Gewicht
370 g/dfd. Meter +/- 5%

Breite
ca. 140 cm +/- 2%

Scheuertouren
50.000 (Martindale)

Feuersicherung
EN 1021-1 (Zigarettentest)
EN 1021-2 (Streichholztest)
BS 5852 auf Anfrage
Schwerentflammbarkeit hängt
von verwendetem Schaum ab

Lichtechtheit
6-7 (ISO 105-B02)

Pilling
3-4 (ISO 12945-2)

Reinigung
Regelmäßig staubsaugen.
Bei Bedarf mit einem feuchtem
Tuch abwischen oder mit einem
speziellen Polsterschaum
behandeln.

NL
Bijzondere kenmerken

- *Hoge spannings capaciteit*
- *Zachte aangename haptik*

Toepassingsgebied
Projecten

Materiaal
*45% Wol, 50% Polyester,
5% Nylon*

Gewicht
370 g/per. mtr. +/- 5%

Breedte
ca. 140 cm +/- 2%

Slijtvastheid
50.000 (Martindale)

Brandwerendheid
*EN 1021-1 (sigaret)
EN 1021-2 (lucifer)
BS 5852 op aanvraag
Brandwerendheid hangt of van het
gebruikte type schuimrubber*

Kleurechtheid
6-7 (ISO 105-B02)

Pilling
3-4 (ISO 12945-2)

Reinigen
*Regelmatig stofzuigen.
Wanneer nodig afnemen
met een vochtige doek of met
speciaalschuim.*

UK
Features

- *High resistance*
- *Smooth touch*

Fields of application
Contract furnishing

Material
*45% New wool, 50% Polyester,
5% Nylon*

Weight
370 g/lin. m. +/- 5%

Width
approx. 140 cm +/- 2%

Abrasion resistance
50.000 (Martindale)

Flammability
*EN 1021-1 (cigarette)
EN 1021-2 (match)
BS 5852 on request
Flame retardant performance is
dependent upon the foam used*

Light Fastness
6-7 (ISO 105-B02)

Pilling
3-4 (ISO 12945-2)

Cleaning
*Vaccum regularly.
Wipe clean with a damp
cloth or use of appropriate
upholstery shampoo.*

F
Caractéristique

- *Haute résistance*
- *Doux, toucher agréable*

Application
Haute qualité – Collectivité

Composition
*45% Laine, 50% Polyester,
5% Nylon*

Poids
370 g/par mètre +/- 5%

Largeur
environ 140 cm +/- 2%

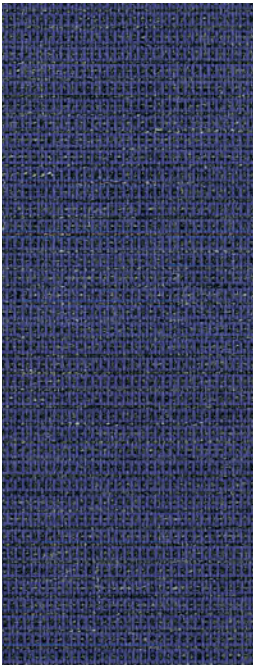
Résistance à l'abrasion
50.000 (Martindale)

Inflammabilité
*EN 1021-1 (cigarette)
EN 1021-2 (allumette)
BS 5852 sur demande
Performance de flammabilité
dépend de la mousse utilisée*

Solidité à la Lumière
6-7 (ISO 105-B02)

Boulochage
3-4 (ISO 12945-2)

Nettoyage
*Aspirer régulièrement.
Essuyez avec un chiffon humide our
à l'aide d'un produit approprié pour
des tissus d'ameublement.*



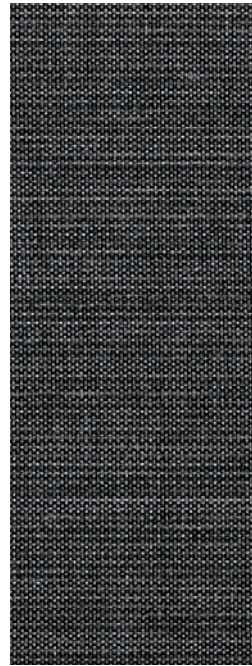
783



223



663

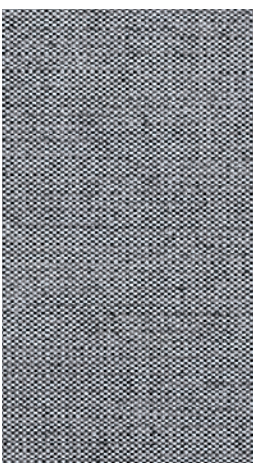


163

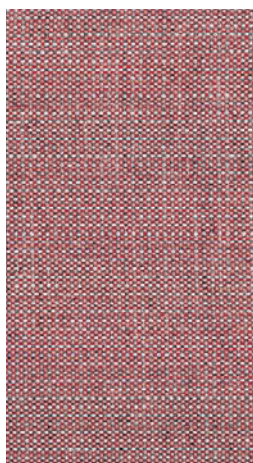


793

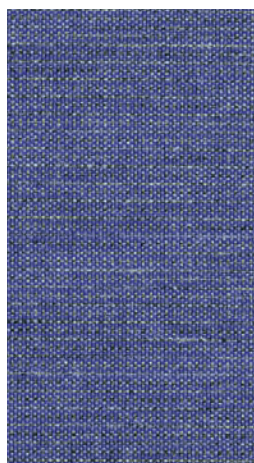
5 FLOYD Partnerkollektion (Auszug)



143



623



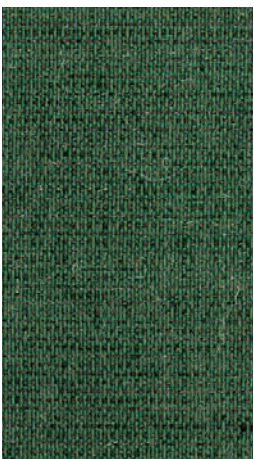
763



923



193



963



413

Auszug – Alle Farben der FLOYD Partnerkollektion finden Sie unter www.kvadrat.dk oder fordern Sie eine Musterkarte bei uns an.

Für die Bezüge der Partnerkollektionen bitte Lieferzeit anfragen!

Extra – Voor alle kleuren van de FLOYD-collectie kunt u terecht op de website www.kvadrat.dk of u vraagt de originele kleurstofkaart aan.

Gelieve de levertijd voor geselecteerde stofkleuren buiten de standaardcollectie aanvragen.

Extract – For all colours of the FLOYD-collection please visit the website www.kvadrat.dk or ask for the original sample card.

Please ask for the delivery time for selected fabric colours outside the standard collection.

Extrait – Pour toutes les couleurs de la collection FLOYD, visitez le site www.kvadrat.dk ou demandez la carte échantillon originale.

Veuillez demander le délai de livraison pour les couleurs de tissu sélectionnées en dehors de la collection standard.