

D
Besondere Merkmale

- Atmungsaktiv
- Wärme- und Feuchtigkeitsregulierend
- Ökoeffektiv und biologisch kreislauffähig
- Umweltfreundliche Herstellung
- Cradle to Cradle Gold zertifiziert

Verwendungsbereich

Premium-Bezugsstoffe für klimatisiertes Sitzen in Objektqualität

Material

60% Wolle
40% Redesigned Lenzing FR™

Gewicht

490 g/lfd. Meter +/- 5%

Breite

ca. 136 cm +/- 2%

Scheuertouren

30.000 (Martindale)

Feuersicherung

EN 1021-1 (Zigarettestest)
EN 1021-2 (Streichholztest)
BS 5852 Crib 5
NF P 92503:M2 Diff.inflammable
Önorm B 3825, B1
California TB117, Class 1

Reibechtheit

Nass: 4
Trocken: 4
(ISO 105-X12)

Lichtechtheit

5 (ISO 105-B02)

Pilling

4-5 (ISO 12945-2)

Reinigung

Regelmäßig staubsaugen
Professionelle Trockenreinigung
oder mit speziellem Polsterschaum

NL
Bijzondere kenmerken

- Ademingsactief
- Warmte- en vocht regulerend
- Biologisch recyclebaar
- Milieuvriendelijke productie
- Cradle to Cradle Gold gecertificeerd

Toepassingsgebied

Toepassingsgebied – Premiumstof-fering voor geacclimatiseerd zittingen in object kwaliteit.

Materiaal

60% Wol
40% Redesigned Lenzing FR™

Gewicht

490 g/per. mtr. +/- 5%

Breedte

ca. 136 cm +/- 2%

Slijtvastheid

30.000 (Martindale)

Brandwerendheid

EN 1021-1 (sigaret)
EN 1021-2 (lucifer)
BS 5852 Crib 5
NF P 92503:M2 Diff.inflammable
Önorm B 3825, B1
California TB117, Class 1

Kleurechtheid bij wrijven

Nat: 4
Droog: 4
(ISO 105-X12)

Kleurechtheid

5 (ISO 105-B02)

Pilling

4-5 (ISO 12945-2)

Reinigen

Regelmatig vacuum
Chemische reiniging of met
speciaalschuim

UK
Features

- Ultra-breathable
- Moisture- and heat regulating
- Eco-effective and recyclable
- Environmentally friendly production
- Certified with the gold award „Cradle to Cradle“

Fields of application

Premium contract furnishing upholstery fabrics with air vented, breathable properties.

Material

60% Wool
40% Redesigned Lenzing FR™

Weight

490 g/lin. m. +/- 5%

Width

approx. 136 cm +/- 2%

Abrasion resistance

30.000 (Martindale)

Flammability

EN 1021-1 (cigarette)
EN 1021-2 (match)
BS 5852 Crib 5
NF P 92503:M2 Diff.inflammable
Önorm B 3825, B1
California TB117, Class 1

Fastness to Rubbing

Wet: 4
Dry: 4
(ISO 105-X12)

Light Fastness

5 (ISO 105-B02)

Pilling

4-5 (ISO 12945-2)

Cleaning

Vacuum regularly
Professionally dry cleaning or
use of appropriate upholstery
shampoo

F
Caractéristique

- Assise climatisée
- Biodégradable
- Production écologique
- Cradle to Cradle Gold certifié

Application

Tissu Premium pour une assise climatisée en haute qualité – Collectivité

Composition

60% Laine
40% Redesigned Lenzing FR™

Poids

490 g/par mètre +/- 5%

Largeur

environ 136 cm +/- 2%

Résistance à l'abrasion

30.000 (Martindale)

Inflammabilité

EN 1021-1 (cigarette)
EN 1021-2 (allumette)
BS 5852 Crib 5
NF P 92503:M2 Diff.inflammable
Önorm B 3825, B1
California TB117, Class 1

Solidité au Frottement

Mouillé: 4
Sec: 4
(ISO 105-X12)

Solidité à la Lumière

5 (ISO 105-B02)

Boulochage

4-5 (ISO 12945-2)

Nettoyage

Aspirer régulièrement
Nettoyage à sec professionnel.
Autrement, à nettoyer à l'aide d'un
produit approprié pour des tissus
d'ameublement

Diese Bezugsgruppe ist freigegeben für folgende Modelle:

Deze stofgroep is beschikbaar op de modellen:

This fabric group is approved for the following chair models:

Ce groupe de tissu est approuvé pour les modèles suivantes:

ARTISO®

SALVEO®

AUREO®

MIREO®

SELLEO®

ANTEO®

MULTIPLO®

CONSITO®

CALIXO® (Mod.930)

DESIRO®

Ökoeffektivität

Climatex-Produkte werden von Anfang an so entworfen, dass sie nach dem Verbrauch als biologischer Nährstoff wieder in den natürlichen Kreislauf zurückgeführt werden können.

Effect op het milieu

Climatex producten zijn zo ontworpen, dat ze na gebruik als biologische product verwerkt kunnen worden en terug kunnen keren in de natuurlijke cyclus.

Biological nutrient

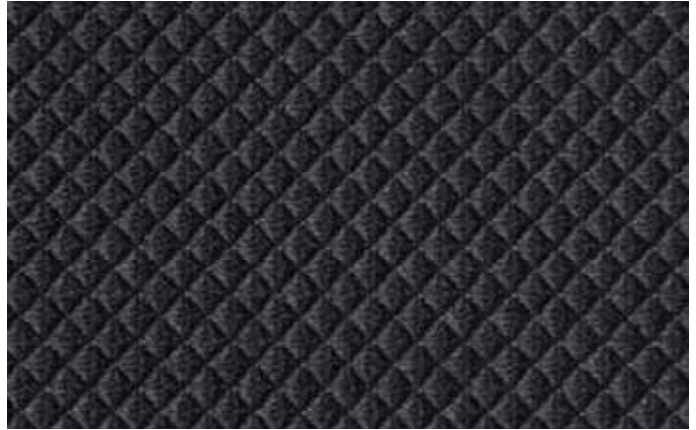
From the very outset, Climatex products are designed according to the principle that they will be returned to natural cycles as biological nutrients at the end of their service life.

Eco-ef cacité

Les produits Climatex sont conçus de telle manière qu'ils peuvent, après usage, être réintégrés de nouveau comme substances nutritives dans le cycle biologique naturel.



CT 4240 Silbergrau



CT 4250 Anthrazit



CT 12 Dunkelblau



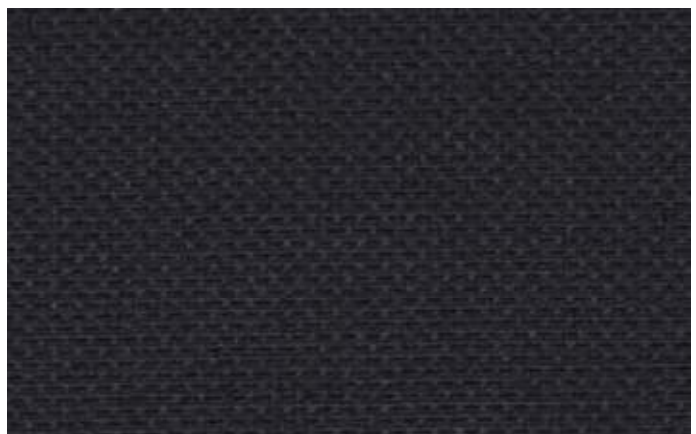
CT 30 Rot



CT 40 Pfeffer+Salz



CT 42 Schiefer



CT 45 Graphit