

D Besondere Merkmale	NL Bijzondere kenmerken	UK Features	F Caractéristique
<ul style="list-style-type: none"> • Hohe Strapazierfähigkeit • Scotchgard Protector-Ausrüstung • Genarbte Oberflächenstruktur 	<ul style="list-style-type: none"> • Hoge spannings capaciteit • Scotchgard bescherming • Grained oppervlakte structuur 	<ul style="list-style-type: none"> • High resistance • Scotch Protector Equipment • Shagreened structure of the surface 	<ul style="list-style-type: none"> • Haute résistance • Equipmenet Scotchgard Protecteur • Structure grenée de la surface
Verwendungsbereich Objektqualität	Toepassingsgebied Projecten	Fields of application Contract furnishing	Application Haute qualité – Collectivité
Material 100% Rindsnappa-Leder im Fass durchgefärbt	Materiaal 100% Nappa leder, volledig doorgeverfd	Material 100% Leather drum-through dyed	Composition 100% Cuir Nappa, teintés dans des fûts
Dicke 0,9–1,3 mm	Dikte 0,9–1,3 mm	Thickness 0,9–1,3 mm	Epaisseur 0,9–1,3 mm
Hautgröße ca. 5 m ²	Huid maat ca. 5 m ²	Skin Size approx. 5 m ²	Grandeur de peau environ 5 m ²
Dauer-Faltverhalten > 30.000 (DIN 53351)	Flexes > 30.000 (DIN 53351)	Resistance to flexing > 30.000 (DIN 53351)	Flexion répétées aux plis > 30.000 (DIN 53351)
Feuersicherung EN 1021-1 (Zigarettestest) EN 1021-2 (Streichholztest) BS 5852 Part 1	Brandwerendheid EN 1021-1 (sigaret) EN 1021-2 (lucifer) BS 5852 Part 1	Flammability EN 1021-1 (cigarette) EN 1021-2 (match) BS 5852 Part 1	Inflammabilité EN 1021-1 (cigarette) EN 1021-2 (allumette) BS 5852 Part 1
Reibechtheit Nass: 80 Trocken: 500 (ISO 11640)	Kleurechtheid bij wrijven Nat: 80 Droog: 500 (ISO 11640)	Fastness to Rubbing Wet: 80 Dry: 500 (ISO 11640)	Solidité au Frottement Mouillé: 80 Sec: 500 (ISO 11640)
Lichtechtheit 5+ (ISO 105-B02)	Kleurechtheid 5+ (ISO 105-B02)	Light Fastness 5+ (ISO 105-B02)	Solidité à la Lumière 5+ (ISO 105-B02)
Schadstoffgeprüft Produziert nach Umweltstandard EN ISO 14001 Blauer Engel	Millieuvriendelijk Geproduceerd naar milieueisen van EN ISO 14001 Blauwe engel	Non-toxic leather Produced due to environmental standard EN ISO 14001 Blue Angel	Test de toxicité Produit selon standard EN ISO 14001 Ange bleu
Reinigung Bei Bedarf mit einem feuchtem Tuch abwischen	Reinigen Wanneer nodig afwissen met een vochtige doek	Cleaning Wipe clean with a damp cloth	Nettoyage Essayez avec un chiffon humide

Diese Bezugsgruppe ist freigegeben für folgende Modelle:

Deze stofgroep is beschikbaar op de modellen:

This fabric group is approved for the following chair models:

Ce groupe de tissu est approuvé pour les modèles suivantes:

- SALVEO®
- AUREO®
- MIREO®
- SELLEO®
- MULTIPLO®
- CONSITO®
- CALIXO® (Mod.930)
- DESIRO®





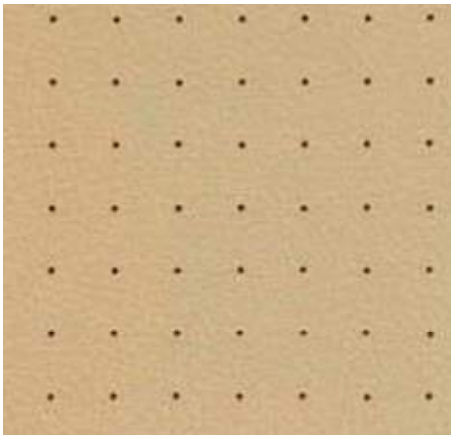
5070 Sahara glatt (Gr. 5)



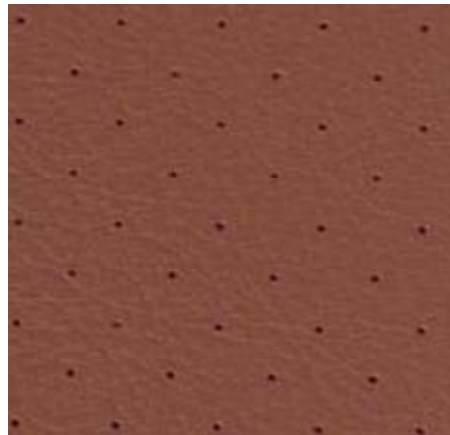
5063 Nougat glatt (Gr. 5)



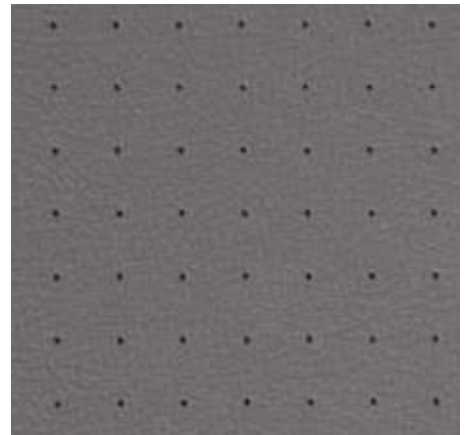
5040 Basalt glatt (Gr. 5)



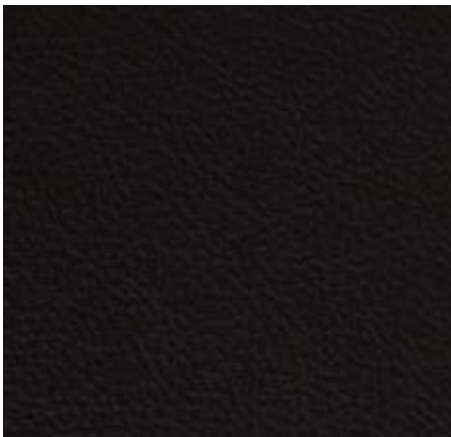
5170 Sahara perforiert (Gr. 6)



5163 Nougat perforiert (Gr. 6)



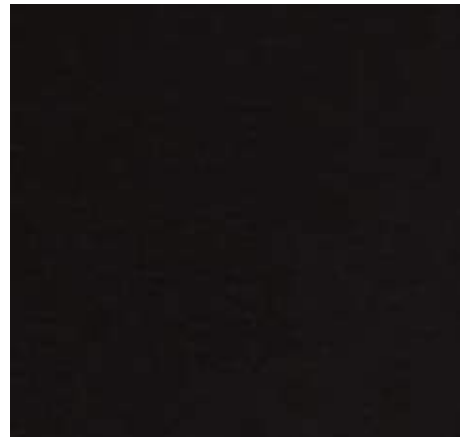
5140 Basalt perforiert (Gr. 6)



5050 Schwarz glatt (Gr. 5)



5630 Indisch Rot glatt (Gr. 7)



Premium Leder FOC Schwarz glatt (Gr. 7)
ausschließlich SALVEO Solitaire



5150 Schwarz perforiert (Gr. 6)



5730 Indisch Rot perforiert (Gr. 7)